

# Projekt VaV/610/3/03: Participativní management chráněných oblastí - klíč k minimalizaci konfliktů mezi ochranou biodiversity a socio ekonomickým rozvojem místních komunit

Zpracoval: Ústav ekologie krajiny AV ČR, České Budějovice

Hlavní internetová stránka projektu [www.infodatasys.cz/vav2003/vav2003.htm](http://www.infodatasys.cz/vav2003/vav2003.htm)

## Sociologický dotazníkový průzkum

Sociologický dotazníkový průzkum je součástí hodnocení socioekonomických předpokladů participativního managementu vybraných velkoplošných chráněných území. Má dvojí cíl - zmapovat názory místní populace jednak na vlastní socioekonomickou situaci, jednak jejich vztah k CHKO, popřípadě k NP.

Terénní sběr dat proběhl v letních měsících červenci a srpnu letošního roku. Celkem se navrátil 1 081 vyplněný dotazník (plánovaná velikost byla 1150). V současnosti jsou již k dispozici výsledky prvních statistických analýz kvantitativních údajů a to pomocí programů SPSS 12.0.1 for Windows.

- Analýzou 1. stupně byla u všech otázek v dotazníku popsána distribuce hodnot proměnných a to podle jednotlivých modelových území.
- Analýzou 2. stupně byla zatím testována základní otázka, nakolik významně jsou hodnoty proměnných odlišné v jednotlivých modelových územích. Jinými slovy řečeno, testovala se míra odlišnosti jednotlivých území vzhledem k odpovědím na dané otázky.
- Struktura celého datového souboru byla studována za pomoci metod mnohorozměrné analýzy. Pomocí klasifikačních a ordinačních metod byly hledány významné skupiny odpovědí a též hlavní faktory, které determinují charakter odpovědí. Výsledky tohoto zpracování jsou uvedeny v samostatném dokumentu ve formátu PDF na adrese [www.infodatasys.cz/vav2003/res\\_dotaz.pdf](http://www.infodatasys.cz/vav2003/res_dotaz.pdf).

Tento dokument uvádí základní analýzu získaných dat s grafickou formou popisu jednotlivých proměnných.

### Analýza 1. stupně

Lidé žijící ve zkoumaných chráněných územích vykazují charakteristiky stabilizované populace. Na území jsou vcelku vázani. Většina z nich tam žije delší dobu nebo se tam dokonce narodila. K území je poutají především sociální vazby – rodina, přátelé, práce, byt a v neposlední řadě i vlastnictví nemovitostí. Konec konců, většina z nich také nemusí vyjíždět za prací či studiem mimo území. O odstěhování z území v drtivé většině ani neuvažují. Základním úhlem pohledu na vybavenost obce je u nadpoloviční většiny obyvatel přesvědčení o přiměřenosti úrovně vybavení obce vzhledem k její velikosti. V podstatě si nestěžují na svoji ekonomickou situaci.

Ve svém každodenním životě se nezdají být příliš ovlivněni faktem, že žijí v chráněném území. Většina z nich se ani nedostala s pracovníky Správy do kontaktu. Mínili tím zřejmě jen kontakt úřední, protože většina z dotázaných využívá alespoň občas nějaké zařízení Správy a ne zanedbatelný podíl z nich se již také zúčastnil nějaké akce spojené s ochranou přírody. Vysoce hodnotí roli, kterou hraje CHKO/NP při vytváření turistické atraktivitu regionu. Jejich hodnocení je jasné – CHKO turistickou přitažlivost zvyšuje a co se týká turistů, jejich počet zatím nepřesáhl únosnou míru.

### Analýza 2. stupně

Vazba na území: Ve všech čtyřech zkoumaných územích žijí převážně lidé, kteří se tam také narodili. Nicméně dominance této kategorie je v NP statisticky průkazně nižší, než v ostatních územích. Národní park se od CHKO mírně odlišuje i důvody, které tam lidi drží. Kromě výše uvedených sociálních důvodů vazby na území se mezi nimi často objevuje i příroda.

Obec a hodnocení její vybavenosti: Obecně lze konstatovat, že lidé ve všech územích jsou spíše spokojeni se vzhledem obce a s jejím technickým vybavením. Míra jejich spokojenosti se však liší. V tomto ohledu se ukazují rozdíly především mezi Šumavou a Křivoklátskem. Nedostatek služeb deklarují naopak obyvatelé národního parku, kteří se v hodnocení odlišují jak od obyvatel „nešumavských“ území, tak i od obyvatel samotné CHKO Šumava.

Osobní situace: Zatímco reflexe ekonomické situace byla ve všech sledovaných územích více méně stejná (a více méně pozitivní), názor na možnost zapojení se do lokálního veřejného života soubor diferencoval. V tomto ohledu se ukazuje rozdíl mezi Šumavou a Křivoklátskem jako statisticky významný

CHKO/NP a znalosti: Otázka na znalost loga se nakonec ukázala být trochu nejednoznačná. Problém byl v samotném termínu „logo“. Někteří respondenti jej zaměňovali s „cedulí se státním znakem“, která označuje území každé CHKO. Spojitost území se statutem biosférické rezervace je nejvíce známo na Křivoklátsku. Plán péče znají zase spíše lidé v NPŠ, i když i tam podíl těch, kteří jej znají nepřesahuje třetinu dotázaných. V míře informovanosti o tom, co se v CHKO/NP děje, se od sebe statisticky významně odlišují území Šumavy a Křivoklátska, přičemž hlavní zdroje informací zůstávají ve všech územích více méně stejné – televize, tisk, přátelé a známí, informační materiály CHKO, které jsou v případě NP nahrazeny informačními středisky.

CHKO/NP a rozvoj obce/regionu: Lidé, kteří žijí v chráněné krajinné oblasti, jsou docela rádi, že se tam jejich obec nachází, nebo o tom nepřemýšlejí. V tom se podstatně odlišují od obyvatel NP, z nichž téměř třetinu představují „nespokojenci“. Mezi nimi je i největší podíl těch, kteří hodnotí vyhlášení chráněného území jako nevýhodu pro jejich osobní život. Na druhé straně má ale téměř 40% z nich nějakou představu o tom, jak lze existenci NP využít ve svůj prospěch. Nicméně čtvrtina dotázaných v NP také zastává názor, že vyhlášení parku negativně ovlivňuje jejich jejich životní úroveň. Tím se park odlišuje od ostatních studovaných území, ve kterých je podíl nositelů takového názoru podstatně nižší.

Správa CHKO/NP: Národní park se od všech ostatních území odlišuje tím, jak lidé hodnotí zaměstnance Správy. Zatímco v CHKO se k tomuto tématu většina lidí nedokáže vyjádřit, v národním parku jsou kritičtější. Může to být dáno i tím, že téměř třetina z nich je se Správou NP v kontaktu.

Pokud bychom se měli pokusit o shrnutí výše uvedeného, lze konstatovat, že existují rozdíly mezi národním parkem na jedné straně a chráněnými krajinnými oblastmi na straně druhé. Kromě tohoto rozdílu však existují rozdíly mezi jednotlivými CHKO, především pak mezi Šumavou a Křivoklátskem.

## Identifikace\_1 - Struktura výběrového souboru podle pohlaví

## Case Processing Summary

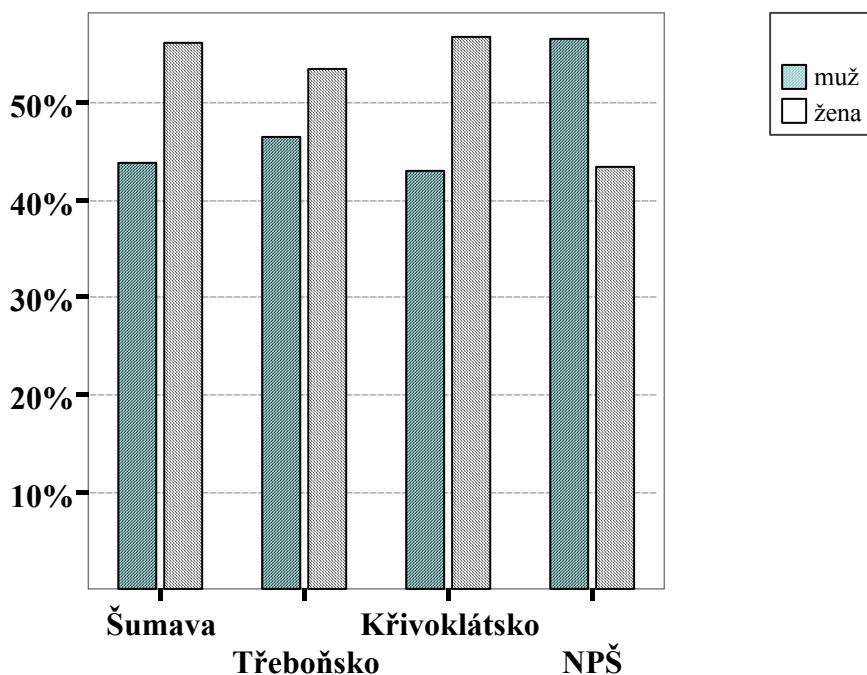
	Cases					
	Valid		Missing		Total	
	N	Percent	N	Percent	N	Percent
pohlaví * území agregace1	1080	99,9%	1	,1%	1081	100,0%

## pohlaví \* území agregace1 Crosstabulation

% within území agregace1

	území agregace1			
	Šumava	Třeboňsko	Křivoklátsko	NPŠ
muž	43,8%	46,5%	43,1%	56,6%
žena	56,2%	53,5%	56,9%	43,4%

## Struktura výběrového souboru podle pohlaví



## Identifikace\_2: Struktura výběrového souboru podle věku

## Case Processing Summary

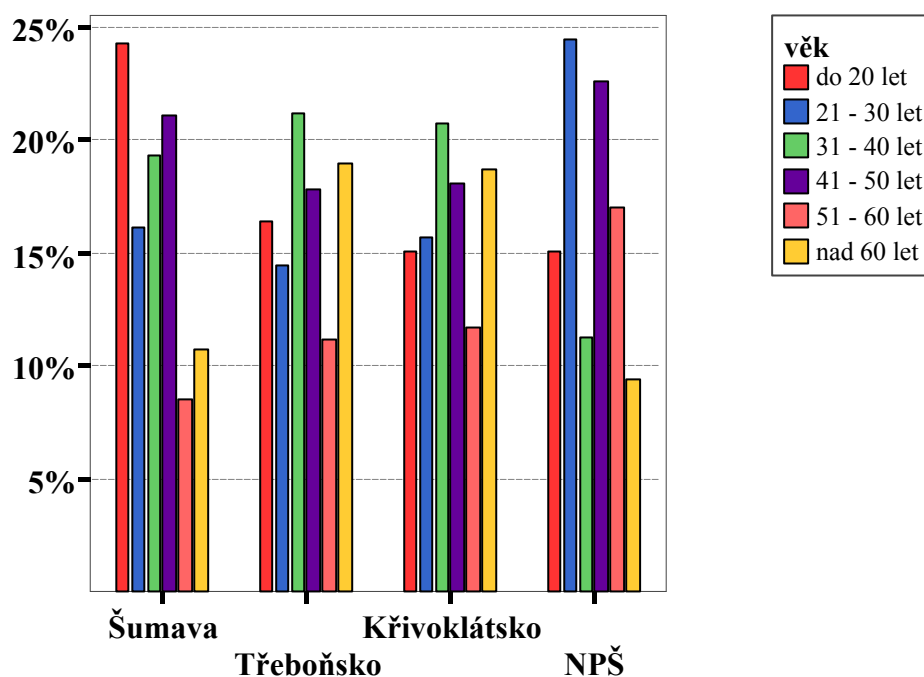
	Cases					
	Valid		Missing		Total	
	N	Percent	N	Percent	N	Percent
věk * území agregace1	1081	100,0%	0	,0%	1081	100,0%

## věk \* území agregace1 Crosstabulation

% within území agregace1

	Šumava	Třeboňsko	Křivoklátsko	NPŠ
do 20 let	24,3%	16,4%	15,1%	15,1%
21 - 30 let	16,1%	14,5%	15,7%	24,5%
31 - 40 let	19,3%	21,2%	20,7%	11,3%
41 - 50 let	21,1%	17,8%	18,1%	22,6%
51 - 60 let	8,5%	11,2%	11,7%	17,0%
nad 60 let	10,7%	19,0%	18,7%	9,4%

## Struktura výběrového souboru podle věku



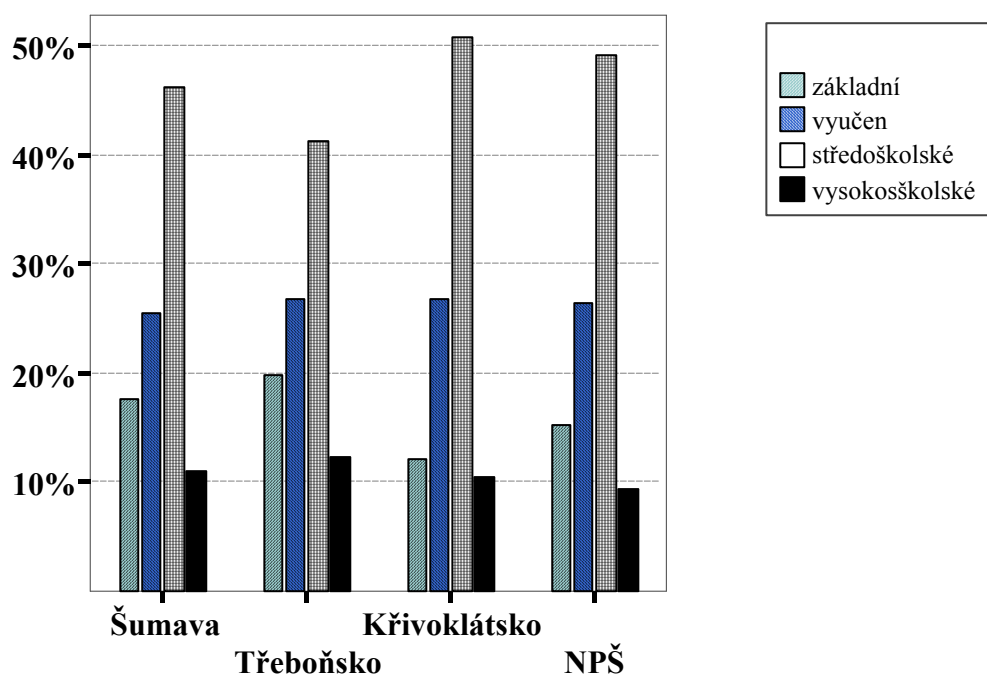
**Identifikace\_3: Struktura výběrového souboru podle vzdělání****Case Processing Summary**

	Cases					
	Valid		Missing		Total	
	N	Percent	N	Percent	N	Percent
vzdělání * území agregace1	1081	100,0%	0	,0%	1081	100,0%

**vzdělání \* území agregace1 Crosstabulation**

% within území agregace1

	Šumava	Třeboňsko	Křivoklátsko	NPŠ
základní	17,6%	19,7%	12,0%	15,1%
vyučen	25,4%	26,8%	26,8%	26,4%
středoškolské	46,1%	41,3%	50,8%	49,1%
vysokosškolské	10,9%	12,3%	10,4%	9,4%

**Struktura výběrového souboru podle vzdělání**

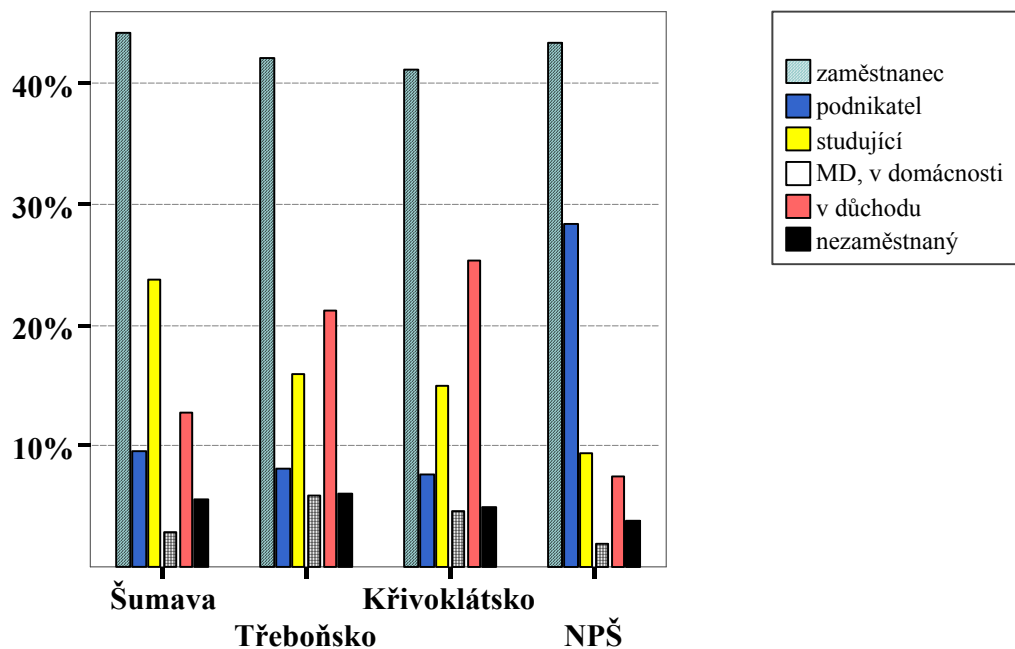
**Identifikace\_4: Struktura výběrového souboru podle zaměstnání****Case Processing Summary**

	Cases					
	Valid		Missing		Total	
	N	Percent	N	Percent	N	Percent
zaměstnání * území agregace1	1081	100,0%	0	,0%	1081	100,0%

**zaměstnání \* území agregace1 Crosstabulation**

% within území agregace1

	území agregace1			
	Šumava	Třeboňsko	Křivoklátsko	NPŠ
zaměstnanec	44,1%	42,0%	41,1%	43,4%
podnikatel	9,6%	8,2%	7,7%	28,3%
studující	23,7%	16,0%	15,1%	9,4%
MD, v domácnosti	2,8%	5,9%	4,7%	1,9%
v důchodu	12,8%	21,2%	25,4%	7,5%
nezaměstnaný	5,7%	6,0%	5,0%	3,8%

**Struktura výběrového souboru podle zaměstnání**

## Identifikace\_5: Struktura výběrového souboru podle dojížděky do školy či za prací

### Case Processing Summary

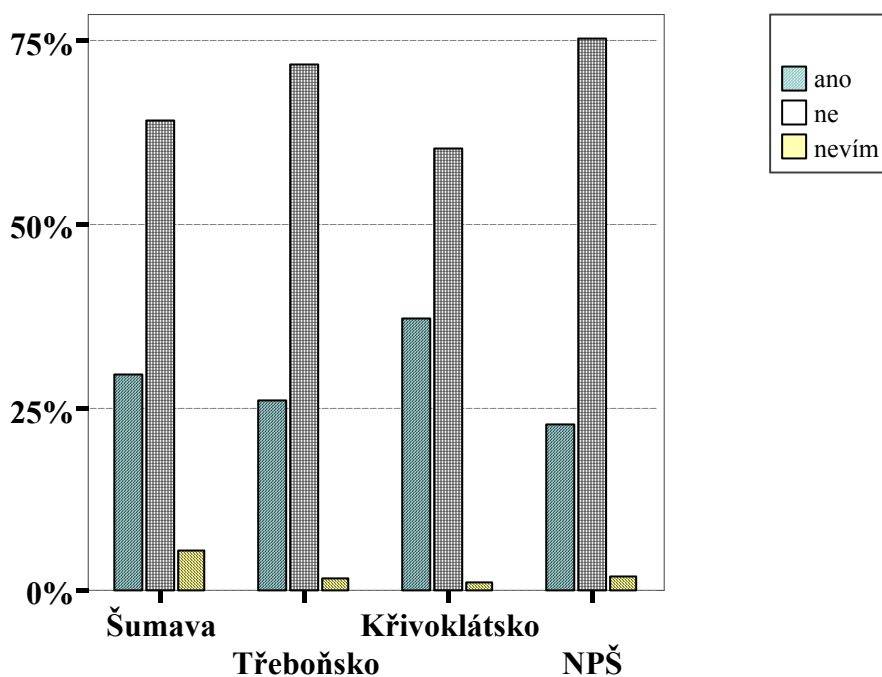
	Cases					
	Valid		Missing		Total	
	N	Percent	N	Percent	N	Percent
dojíždění mimo CHKO * území agregace1	1080	99,9%	1	,1%	1081	100,0%

### dojíždění mimo CHKO \* území agregace1 Crosstabulation

% within území agregace1

	Šumava	Třeboňsko	Křivoklátsko	NPŠ
ano	29,6%	26,0%	37,2%	22,6%
ne	64,1%	71,7%	60,4%	75,5%
nevím	5,4%	1,9%	1,3%	1,9%

### Dojíždění za prací či studiem mimo CHKO



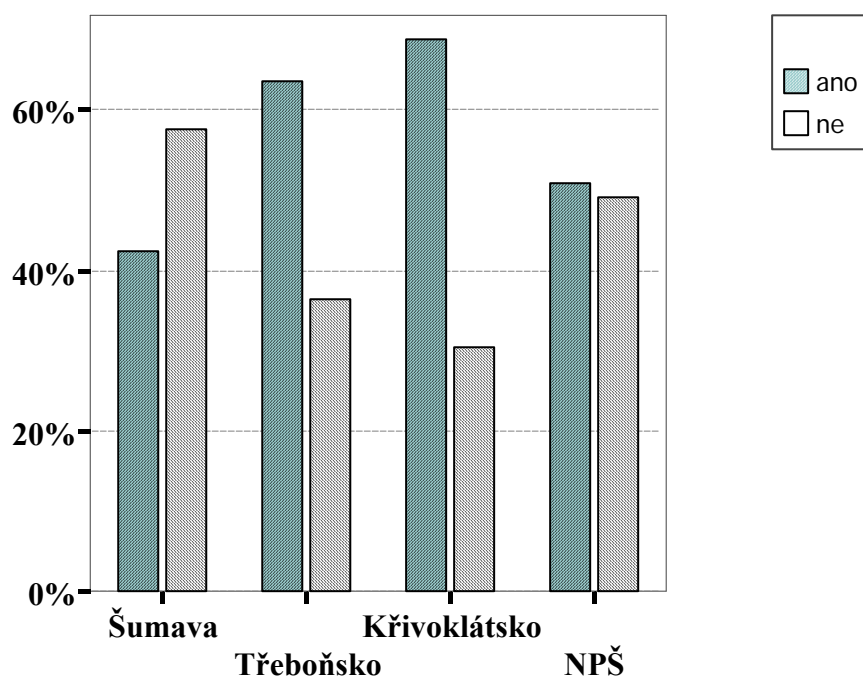
**Identifikace\_6: Vlastníte v CHKO nějakou nemovitost?****Case Processing Summary**

	Cases					
	Valid		Missing		Total	
	N	Percent	N	Percent	N	Percent
vlastnictví nemovitosti v CHKO * území agregace1	1081	100,0%	0	,0%	1081	100,0%

**vlastnictví nemovitosti v CHKO \* území agregace1 Crosstabulation**

% within území agregace1

	území agregace1			
	Šumava	Třeboňsko	Křivoklátsko	NPŠ
ano	42,4%	63,6%	68,9%	50,9%
ne	57,6%	36,4%	30,4%	49,1%

**Vlastnictví nemovitosti v CHKO**



**Otázka č. 1: Jak dlouho žijete v území****Case Processing Summary**

	Cases					
	Valid		Missing		Total	
	N	Percent	N	Percent	N	Percent
jak dlouho žije v území (Banded) * území agregace1	1081	100,0%	0	,0%	1081	100,0%

**jak dlouho žije v území (Banded) \* území agregace1 Crosstabulation**

% within území agregace1

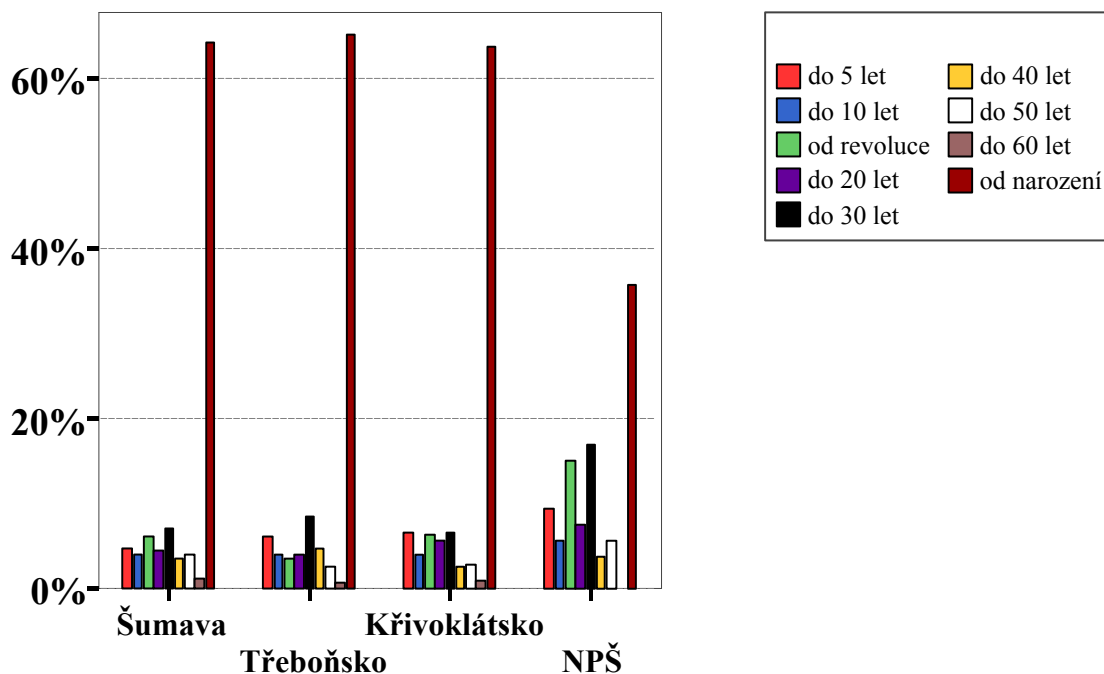
	území agregace1			
	Šumava	Třeboňsko	Křivoklátsko	NPŠ
do 5 let	4,8%	6,3%	6,7%	9,4%
do 10 let	4,1%	4,1%	4,0%	5,7%
od revoluce	6,1%	3,7%	6,4%	15,1%
do 20 let	4,6%	4,1%	5,7%	7,5%
do 30 let	7,2%	8,6%	6,7%	17,0%
do 40 let	3,5%	4,8%	2,7%	3,8%
do 50 let	4,1%	2,6%	3,0%	5,7%
do 60 let	1,3%	,7%	1,0%	
od narození	64,3%	65,1%	63,9%	35,8%

**jak dlouho žije v území (Banded) \* území agregace1 Crosstabulation**

Adjusted Residual

	území agregace1			
	Šumava	Třeboňsko	Křivoklátsko	NPŠ
jak dlouho žije v území (Banded) do 5 let	-1,4	,3	,7	1,1
do 10 let	,0	-,1	-,2	,6
od revoluce	,1	-1,8	,3	2,9
do 20 let	-,4	-,7	,7	,9
do 30 let	-,7	,5	-,9	2,5
do 40 let	-,2	1,2	-1,0	,1
do 50 let	,9	-,9	-,6	,9
do 60 let	,8	-,5	,0	-,8
od narození	,8	,8	,4	<b>-4,2</b>

### Otázka č. 1: Jak dlouho žijete v území ?

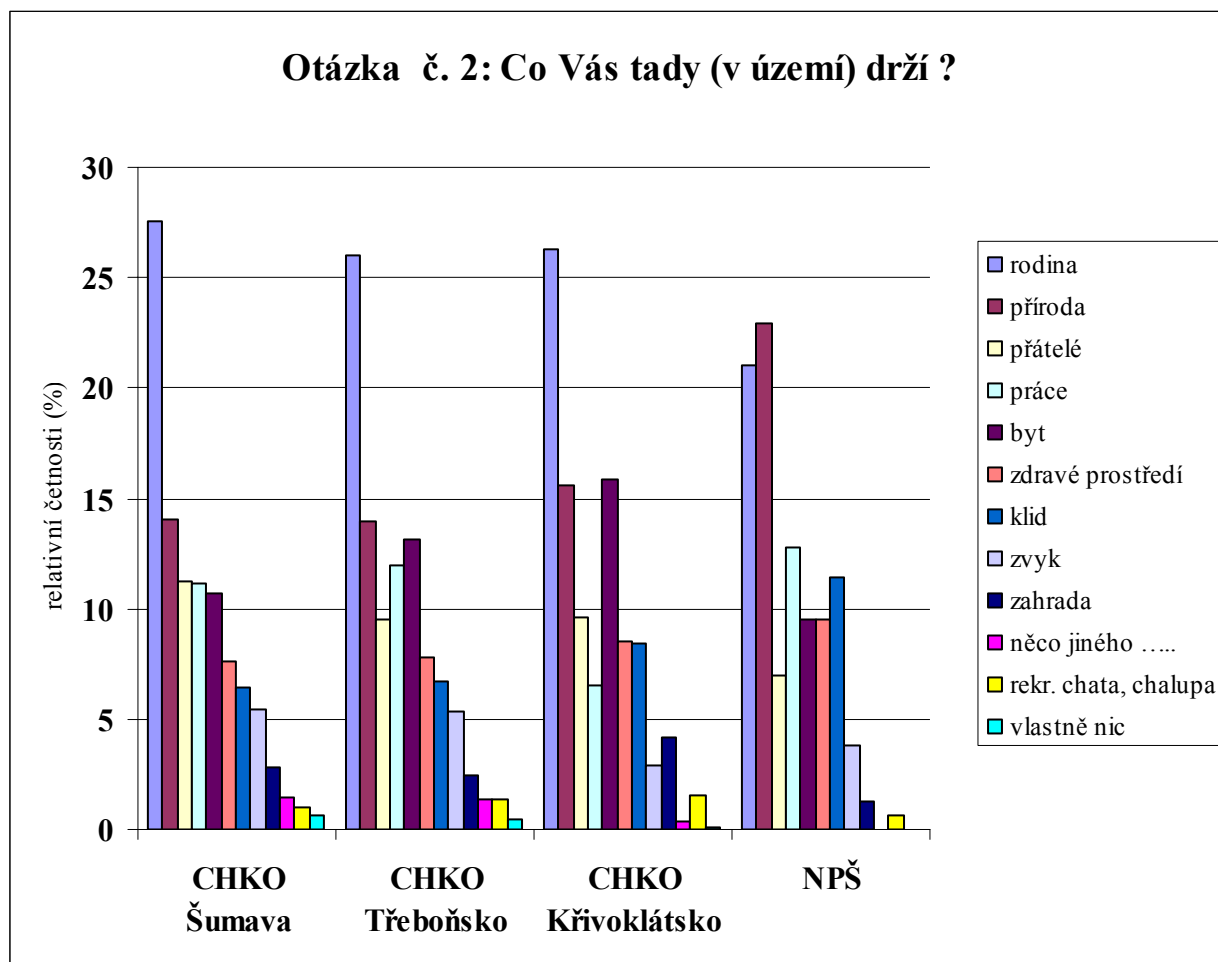


#### Chi-Square Tests

	Value	df	Asymp. Sig. (2-sided)
Pearson Chi-Square	32,214 <sup>a</sup>	24	,122
Likelihood Ratio	30,379	24	,173
Linear-by-Linear Association	6,657	1	,010
N of Valid Cases	1081		

a. 11 cells (30,6%) have expected count less than 5. The minimum expected count is ,54.

## Otázka č. 2: Co Vás tady (v území) drží?



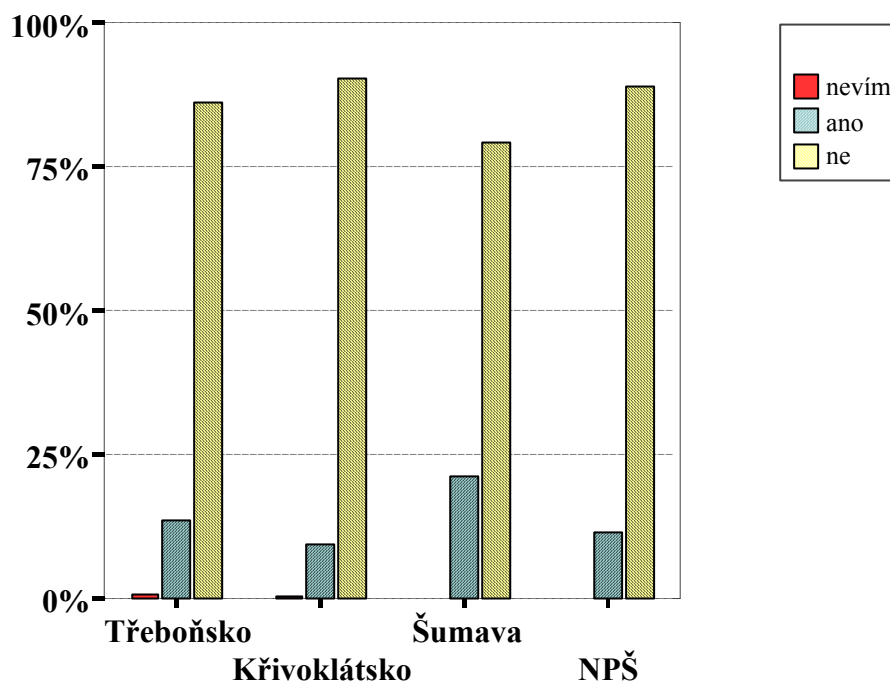
**Otázka č. 3: Uvažujete o tom, že byste se z území odstěhovali?****Case Processing Summary**

	Cases					
	Valid		Missing		Total	
	N	Percent	N	Percent	N	Percent
úvahy o odstěhování * území agregace1	1081	100,0%	0	,0%	1081	100,0%

**úvahy o odstěhování \* území agregace1 Crosstabulation**

% within území agregace1

	území agregace1			
	Šumava	Třeboňsko	Křivoklátsko	NPŠ
nevím		,7%	,3%	
ano	21,1%	13,4%	9,4%	11,3%
ne	78,9%	85,9%	90,3%	88,7%

**Úvahy o odstěhování**

## úvahy o odstěhování \* území agregace1 Crosstabulation

Adjusted Residual

		území agregace1			
		Šumava	Třeboňsko	Křivoklátsko	NPŠ
úvahy o odstěhování	nevím	-1,5	1,7	,2	-,4
	ano	<b>4,4</b>	-1,1	<b>-3,4</b>	-,9
	ne	<b>-4,2</b>	,8	<b>3,4</b>	,9

## Chi-Square Tests

	Value	df	Asymp. Sig. (2-sided)
Pearson Chi-Square	24,582 <sup>a</sup>	6	,000
Likelihood Ratio	25,639	6	,000
Linear-by-Linear Association	15,734	1	,000
N of Valid Cases	1081		

a. 4 cells (33,3%) have expected count less than 5. The minimum expected count is ,15.

## CHKOŠ versus NPŠ

## úvahy o odstěhování \* území agregace1 Crosstabulation

Adjusted Residual

		území agregace1	
		Šumava	NPŠ
úvahy o odstěhování	ano	1,7	-1,7
	ne	-1,7	1,7

## Chi-Square Tests

	Value	df	Asymp. Sig. (2-sided)	Exact Sig. (2-sided)	Exact Sig. (1-sided)
Pearson Chi-Square	2,825 <sup>b</sup>	1	,093		
Continuity Correction <sup>a</sup>	2,249	1	,134		
Likelihood Ratio	3,186	1	,074		
Fisher's Exact Test				,104	,061
Linear-by-Linear Association	2,819	1	,093		
N of Valid Cases	513				

a. Computed only for a 2x2 table

b. 0 cells (,0%) have expected count less than 5. The minimum expected count is 10,64.

**Jednotlivé CHKO (bez NPŠ)****Case Processing Summary**

	Cases					
	Valid		Missing		Total	
	N	Percent	N	Percent	N	Percent
úvahy o odstěhování * území agregace1	1028	100,0%	0	,0%	1028	100,0%

**úvahy o odstěhování \* území agregace1 Crosstabulation**

Adjusted Residual

		území agregace1		
		Šumava	Třeboňsko	Křivoklátsko
úvahy o odstěhování	nevím	-1,6	1,6	,2
	ano	<b>4,3</b>	-1,2	<b>-3,6</b>
	ne	<b>-4,0</b>	1,0	<b>3,5</b>

**Chi-Square Tests**

	Value	df	Asymp. Sig. (2-sided)
Pearson Chi-Square	23,290 <sup>a</sup>	4	,000
Likelihood Ratio	24,536	4	,000
Linear-by-Linear Association	16,007	1	,000
N of Valid Cases	1028		

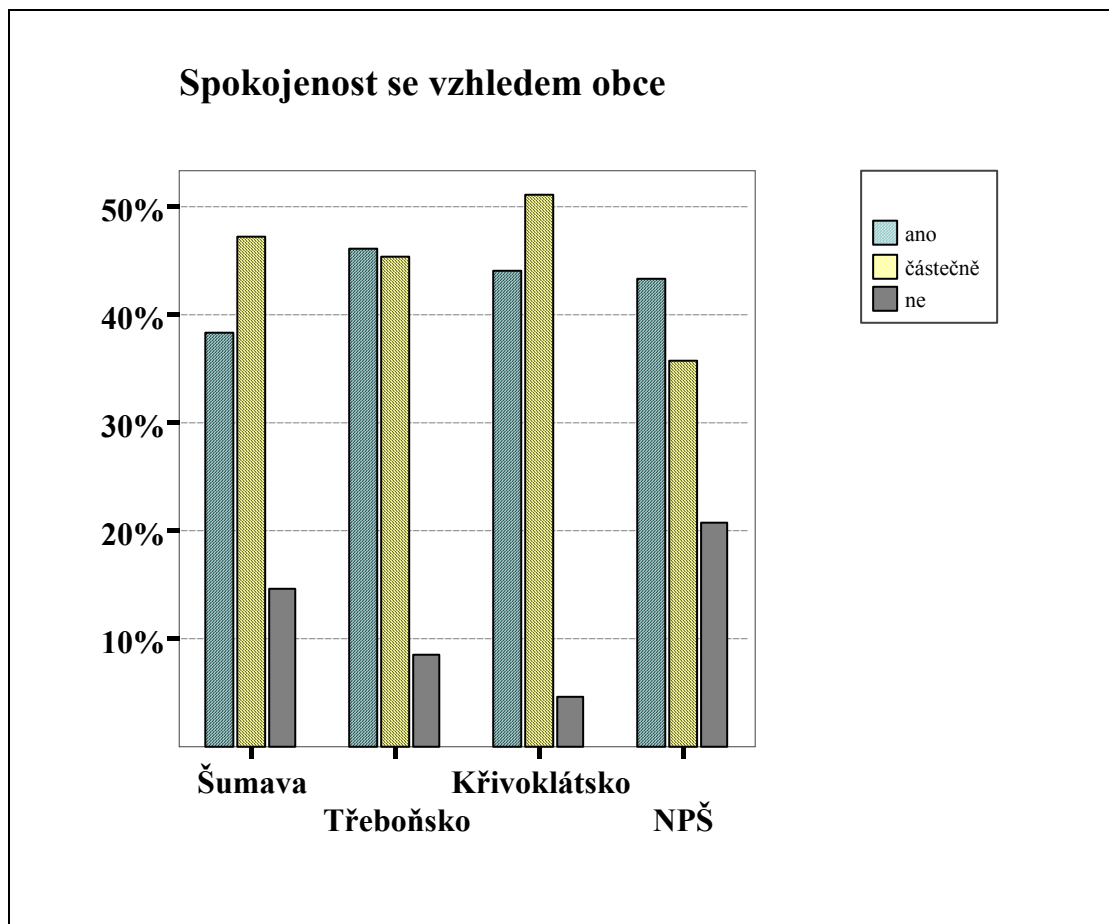
a. 3 cells (33,3%) have expected count less than 5. The minimum expected count is ,79.

**Otázka č. 4: Jste spokojen se vzhledem Vaší obce?**

spokojenost se vzhledem obce \* území agregace1 Crosstabulation

% within území agregace1

	Šumava	Třeboňsko	Křivoklátsko	NPŠ
ano	38,3%	46,1%	44,1%	43,4%
částečně	47,2%	45,4%	51,2%	35,8%
ne	14,6%	8,6%	4,7%	20,8%



Crosstab

Adjusted Residual

		území agregace1			
		Šumava	Třeboňsko	Křivoklátsko	NPŠ
spokojenost se vzhledem obce	ano	-2,2	1,5	,8	,2
	částečně	-,1	-,7	1,6	-1,7
	ne	<b>3,6</b>	-1,3	<b>-3,9</b>	2,4

**Chi-Square Tests**

	Value	df	Asymp. Sig. (2-sided)
Pearson Chi-Square	28,425 <sup>a</sup>	6	,000
Likelihood Ratio	29,484	6	,000
Linear-by-Linear Association	6,094	1	,014
N of Valid Cases	1081		

a. 0 cells (.0%) have expected count less than 5. The minimum expected count is 5,64.

**CHKOŠ versus NPŠ**
**spokojenost se vzhledem obce \* území agregace1**  
**Crosstabulation**

Adjusted Residual

		území agregace1	
		Šumava	NPŠ
spokojenost se vzhledem obce	ano	-,7	,7
	částečně	1,6	-1,6
	ne	-1,2	1,2

**Chi-Square Tests**

	Value	df	Asymp. Sig. (2-sided)
Pearson Chi-Square	2,845 <sup>a</sup>	2	,241
Likelihood Ratio	2,823	2	,244
Linear-by-Linear Association	,011	1	,917
N of Valid Cases	513		

a. 0 cells (.0%) have expected count less than 5. The minimum expected count is 8,06.

**Jednotlivé CHKO (bez NPŠ)****Case Processing Summary**

	Cases					
	Valid		Missing		Total	
	N	Percent	N	Percent	N	Percent
spokojenost se vzhledem obce * území agregace1	1028	100,0%	0	,0%	1028	100,0%



**spokojenost se vzhledem obce \* území agregace1**  
**Crosstabulation**

Adjusted Residual

		území agregace1		
		Šumava	Třeboňsko	Křivoklátsko
spokojenost se vzhledem obce	ano	-2,2	1,6	,9
	částečně	-,4	-1,0	1,4
	ne	<b>4,3</b>	-1,0	<b>-3,7</b>

**Chi-Square Tests**

	Value	df	Asymp. Sig. (2-sided)
Pearson Chi-Square	22,395 <sup>a</sup>	4	,000
Likelihood Ratio	23,543	4	,000
Linear-by-Linear Association	11,825	1	,001
N of Valid Cases	1028		

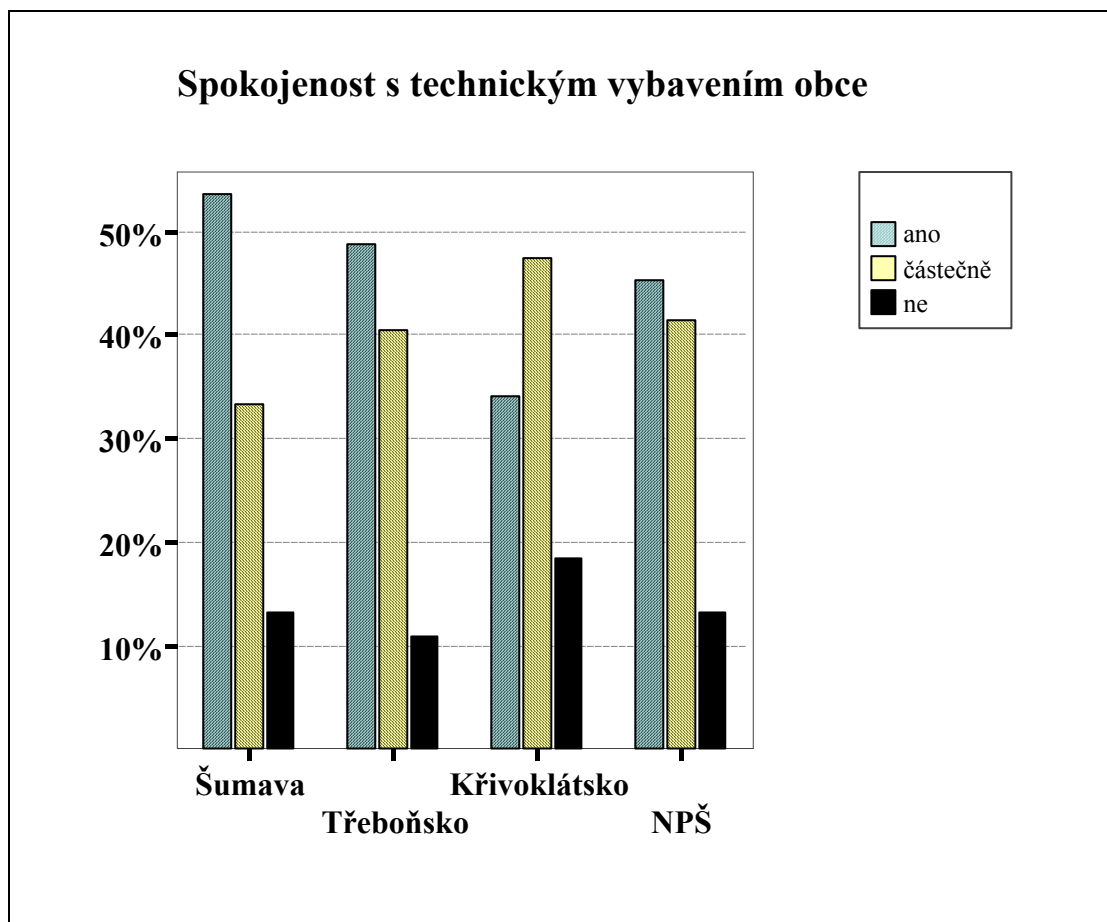
a. 0 cells (.0%) have expected count less than 5. The minimum expected count is 27,21.

**Otázka č. 5: Jste spokojeni s technickou vybaveností Vaší obce?**

spokojenost s tech. vybavením obce \* území agregace1 Crosstabulation

% within území agregace1

	Šumava	Třeboňsko	Křivoklátsko	NPŠ
ano	53,5%	48,7%	34,1%	45,3%
částečně	33,3%	40,5%	47,5%	41,5%
ne	13,3%	10,8%	18,4%	13,2%



Crosstab

Adjusted Residual

		území agregace1			
		Šumava	Třeboňsko	Křivoklátsko	NPŠ
spokojenost s tech. vybavením obce	ano	<b>3,9</b>	,8	<b>-5,1</b>	-,2
	částečně	<b>-3,6</b>	,4	<b>3,4</b>	,3
	ne	-,7	-1,8	2,5	-,2

**Chi-Square Tests**

	Value	df	Asymp. Sig. (2-sided)
Pearson Chi-Square	30,770 <sup>a</sup>	6	,000
Likelihood Ratio	31,336	6	,000
Linear-by-Linear Association	15,299	1	,000
N of Valid Cases	1081		

a. 0 cells (.0%) have expected count less than 5. The minimum expected count is 7,45.

**CHKOŠ versus NPŠ**

**spokojenost s tech. vybavením obce \* území agregace1 Crosstabulation**

Adjusted Residual

		území agregace1	
		Šumava	NPŠ
spokojenost s	ano	1,1	-1,1
tech. vybavením obce	částečně	-1,2	1,2
	ne	,0	,0

**Chi-Square Tests**

	Value	df	Asymp. Sig. (2-sided)
Pearson Chi-Square	1,554 <sup>a</sup>	2	,460
Likelihood Ratio	1,527	2	,466
Linear-by-Linear Association	,624	1	,430
N of Valid Cases	513		

a. 0 cells (.0%) have expected count less than 5. The minimum expected count is 7,03.

**Jednotlivé CHKO (bez NPŠ)****Case Processing Summary**

	Cases					
	Valid		Missing		Total	
	N	Percent	N	Percent	N	Percent
spokojenost s tech. vybavením obce * území agregace1	1028	100,0%	0	,0%	1028	100,0%

**spokojenost s tech. vybavením obce \* území agregace1**  
**Crosstabulation**

Adjusted Residual

		území agregace1		
		Šumava	Třeboňsko	Křivoklátsko
spokojenost s	ano	<b>4,0</b>	,8	<b>-5,1</b>
tech. vybavením	částečně	<b>-3,6</b>	,5	<b>3,4</b>
obce	ne	-,7	-1,8	2,5

**Chi-Square Tests**

	Value	df	Asymp. Sig. (2-sided)
Pearson Chi-Square	30,646 <sup>a</sup>	4	,000
Likelihood Ratio	31,227	4	,000
Linear-by-Linear Association	19,937	1	,000
N of Valid Cases	1028		

a. 0 cells (,0%) have expected count less than 5. The minimum expected count is 37,94.

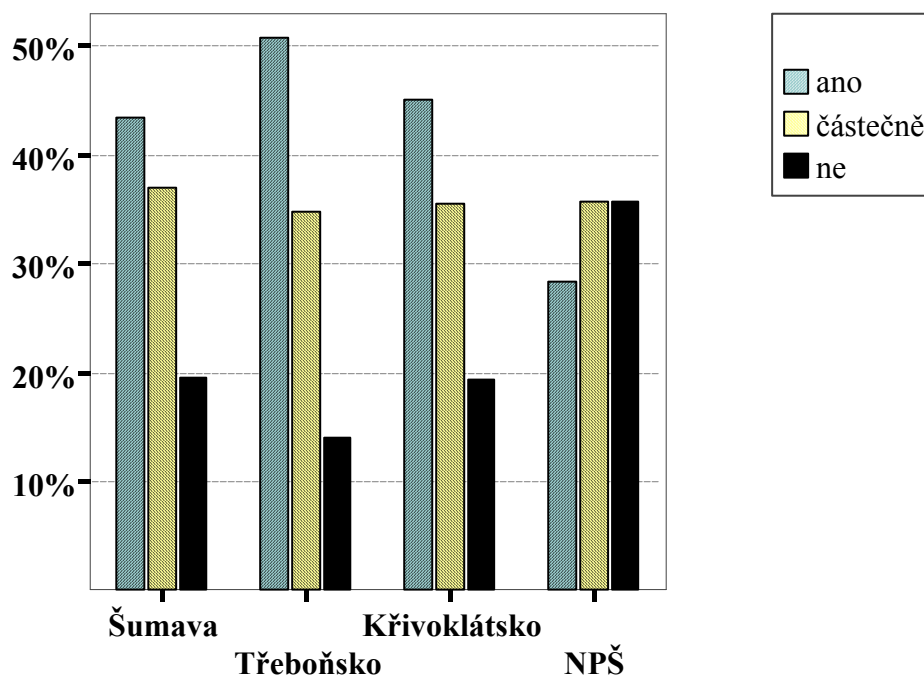
**Otázka č. 6: Jste spokojeni s úrovní služeb ve Vaší obci?****Case Processing Summary**

	Cases					
	Valid		Missing		Total	
	N	Percent	N	Percent	N	Percent
spokojenost se službami * území agregace1	1081	100,0%	0	,0%	1081	100,0%

**spokojenost se službami \* území agregace1 Crosstabulation**

% within území agregace1

	území agregace1			
	Šumava	Třeboňsko	Křivoklátsko	NPŠ
ano	43,5%	50,9%	45,2%	28,3%
částečně	37,0%	34,9%	35,5%	35,8%
ne	19,6%	14,1%	19,4%	35,8%

**Spokojenost s úrovní služeb v obci**

**Crosstab**

Adjusted Residual

		území agregace1			
		Šumava	Třeboňsko	Křivoklátsko	NPŠ
spokojenost se službami	ano	-,9	2,2	,0	-2,5
	částečně	,6	-,4	-,2	,0
	ne	,4	-2,3	,2	<b>3,2</b>

**Chi-Square Tests**

	Value	df	Asymp. Sig. (2-sided)
Pearson Chi-Square	17,247 <sup>a</sup>	6	,008
Likelihood Ratio	16,329	6	,012
Linear-by-Linear Association	1,281	1	,258
N of Valid Cases	1081		

a. 0 cells (.0%) have expected count less than 5. The minimum expected count is 10,05.

**CHKOŠ versus NPŠ**

spokojenost se službami \* území agregace1 Crosstabulation

Adjusted Residual

		území agregace1	
		Šumava	NPŠ
spokojenost se službami	ano	2,1	-2,1
	částečně	,2	-,2
	ne	<b>-2,7</b>	<b>2,7</b>

**Chi-Square Tests**

	Value	df	Asymp. Sig. (2-sided)
Pearson Chi-Square	8,558 <sup>a</sup>	2	,014
Likelihood Ratio	7,958	2	,019
Linear-by-Linear Association	7,972	1	,005
N of Valid Cases	513		

a. 0 cells (.0%) have expected count less than 5. The minimum expected count is 11,26.

**Jednotlivé CHKO (bez NPŠ)****Case Processing Summary**

	Cases					
	Valid		Missing		Total	
	N	Percent	N	Percent	N	Percent
spokojenost se službami * území agregace1	1028	100,0%	0	,0%	1028	100,0%

**spokojenost se službami \* území agregace1 Crosstabulation**

Adjusted Residual

		území agregace1		
		Šumava	Třeboňsko	Křivoklátsko
spokojenost	ano	-1,4	1,9	-,3
se službami	částečně	,6	-,4	-,2
	ne	1,1	-2,0	,7

**Chi-Square Tests**

	Value	df	Asymp. Sig. (2-sided)
Pearson Chi-Square	5,503 <sup>a</sup>	4	,239
Likelihood Ratio	5,635	4	,228
Linear-by-Linear Association	,336	1	,562
N of Valid Cases	1028		

a. 0 cells (,0%) have expected count less than 5. The minimum expected count is 48,67.

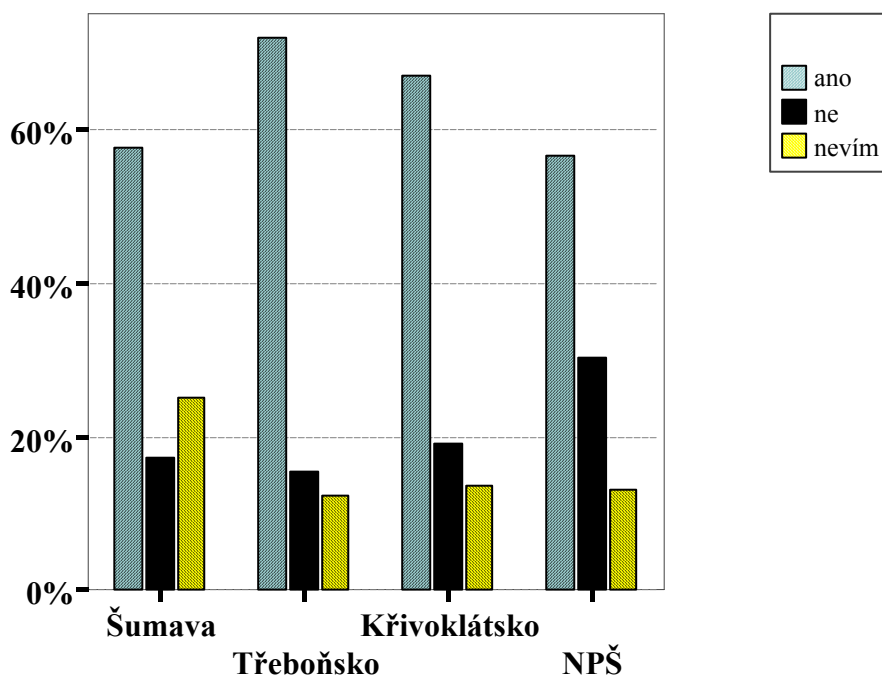
**Otázka č. 7: Myslíte si, že vybavenost Vaší obce odpovídá její velikosti?****Case Processing Summary**

	Cases					
	Valid		Missing		Total	
	N	Percent	N	Percent	N	Percent
vybavenost a velikost obce * území agregace1	1080	99,9%	1	,1%	1081	100,0%

**vybavenost a velikost obce \* území agregace1 Crosstabulation**

% within území agregace1

	území agregace1			
	Šumava	Třeboňsko	Křivoklátsko	NPŠ
ano	57,6%	72,1%	66,9%	56,6%
ne	17,2%	15,6%	19,1%	30,2%
nevím	25,2%	12,3%	13,7%	13,2%

**Vybavenost obce a její velikost**



**vybavenost a velikost obce \* území agregace1 Crosstabulation**

Adjusted Residual

		území agregace1			
		Šumava	Třeboňsko	Křivoklátsko	NPŠ
vybavenost	ano	<b>-3,6</b>	<b>3,3</b>	1,4	-1,1
a velikost	ne	-,6	-1,2	,6	2,4
obce	nevím	<b>5,1</b>	<b>-2,9</b>	-2,4	-1,0

**Chi-Square Tests**

	Value	df	Asymp. Sig. (2-sided)
Pearson Chi-Square	33,801 <sup>a</sup>	6	,000
Likelihood Ratio	32,822	6	,000
Linear-by-Linear Association	11,200	1	,001
N of Valid Cases	1080		

a. 0 cells (.0%) have expected count less than 5. The minimum expected count is 9,52.

**CHKOŠ versus NPŠ****vybavenost a velikost obce \* území agregace1 Crosstabulation**

Adjusted Residual

		území agregace1	
		Šumava	NPŠ
vybavenost	ano	,1	-,1
a velikost	ne	-2,3	2,3
obce	nevím	1,9	-1,9

**Chi-Square Tests**

	Value	df	Asymp. Sig. (2-sided)
Pearson Chi-Square	7,214 <sup>a</sup>	2	,027
Likelihood Ratio	7,094	2	,029
Linear-by-Linear Association	,818	1	,366
N of Valid Cases	513		

a. 0 cells (.0%) have expected count less than 5. The minimum expected count is 9,81.

**Jednotlivé CHKO (bez NPŠ)****Case Processing Summary**

	Cases					
	Valid		Missing		Total	
	N	Percent	N	Percent	N	Percent
vybavenost a velikost obce * území agregace1	1027	99,9%	1	,1%	1028	100,0%

**vybavenost a velikost obce \* území agregace1****Crosstabulation**

## Adjusted Residual

		území agregace1		
		Šumava	Třeboňsko	Křivoklátsko
vybavenost ano		<b>-3,9</b>	<b>3,2</b>	1,3
a velikost ne		-,1	-,9	1,0
obce nevím		<b>5,0</b>	<b>-3,1</b>	-2,5

**Chi-Square Tests**

	Value	df	Asymp. Sig. (2-sided)
Pearson Chi-Square	27,646 <sup>a</sup>	4	,000
Likelihood Ratio	27,616	4	,000
Linear-by-Linear Association	15,562	1	,000
N of Valid Cases	1027		

a. 0 cells (,0%) have expected count less than 5. The minimum expected count is 46,62.

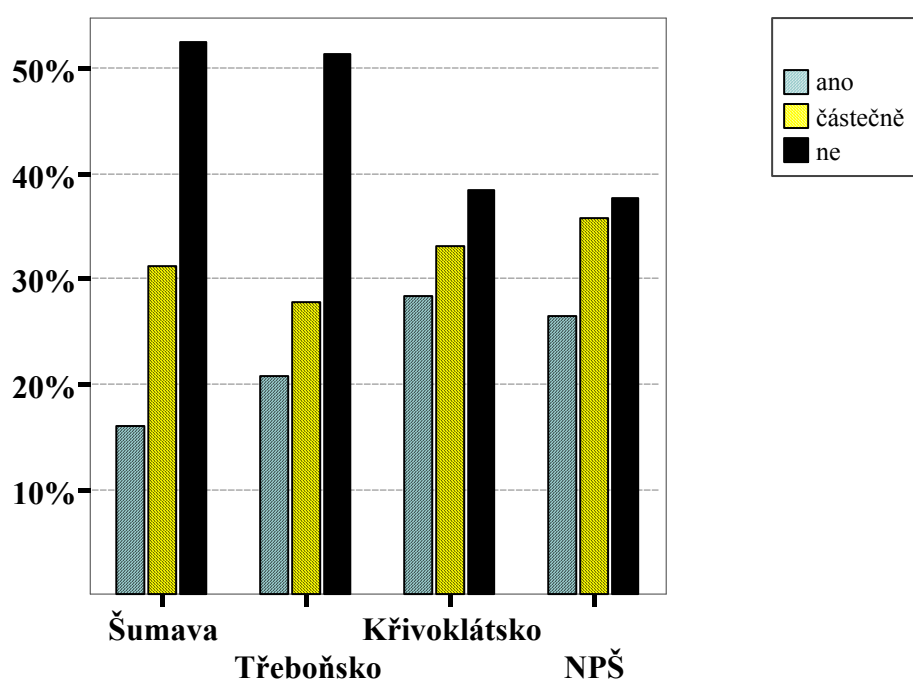
### Otázka č. 8: Máte pocit, že se můžete aktivně podílet na rozhodování o důležitých věcech ve vašem bydlišti?

podíl na rozhodování v obci \* území agregace1 Crosstabulation

% within území agregace1

	Šumava	Třeboňsko	Křivoklátsko	NPŠ
ano	16,1%	20,8%	28,4%	26,4%
částečně	31,3%	27,9%	33,1%	35,8%
ne	52,6%	51,3%	38,5%	37,7%

#### Podíl na rozhodování v obci



podíl na rozhodování v obci \* území agregace1 Crosstabulation

Adjusted Residual

		území agregace1			
		Šumava	Třeboňsko	Křivoklátsko	NPŠ
podíl na rozhodování v obci	ano	<b>-3,5</b>	-,2	<b>3,6</b>	1,0
	částečně	,1	-1,3	,8	,8
	ne	2,8	1,4	<b>-3,7</b>	-1,5

**Chi-Square Tests**

	Value	df	Asymp. Sig. (2-sided)
Pearson Chi-Square	24,938 <sup>a</sup>	6	,000
Likelihood Ratio	25,055	6	,000
Linear-by-Linear Association	20,731	1	,000
N of Valid Cases	1081		

a. 0 cells (.0%) have expected count less than 5. The minimum expected count is 11,23.

**CHKOŠ versus NPŠ**

podíl na rozhodování v obci \* území agregace1

**Crosstabulation**

Adjusted Residual

		území agregace1	
		Šumava	NPŠ
podíl na rozhodování v obci	ano	-1,9	1,9
	částečně	-,7	,7
	ne	2,1	-2,1

**Chi-Square Tests**

	Value	df	Asymp. Sig. (2-sided)
Pearson Chi-Square	5,323 <sup>a</sup>	2	,070
Likelihood Ratio	5,123	2	,077
Linear-by-Linear Association	5,311	1	,021
N of Valid Cases	513		

a. 0 cells (.0%) have expected count less than 5. The minimum expected count is 9,09.

**Jednotlivé CHKO (bez NPŠ)****Case Processing Summary**

	Cases					
	Valid		Missing		Total	
	N	Percent	N	Percent	N	Percent
podíl na rozhodování v obci * území agregace1	1028	100,0%	0	,0%	1028	100,0%

**podíl na rozhodování v obci \* území agregace1 Crosstabulation**

Adjusted Residual

		území agregace1		
		Šumava	Třeboňsko	Křivoklátsko
podíl na rozhodování v obci	ano	<b>-3,4</b>	,0	<b>3,8</b>
	částečně	,2	-1,3	1,0
	ne	2,6	1,2	<b>-4,0</b>

**Chi-Square Tests**

	Value	df	Asymp. Sig. (2-sided)
Pearson Chi-Square	22,769 <sup>a</sup>	4	,000
Likelihood Ratio	22,779	4	,000
Linear-by-Linear Association	19,576	1	,000
N of Valid Cases	1028		

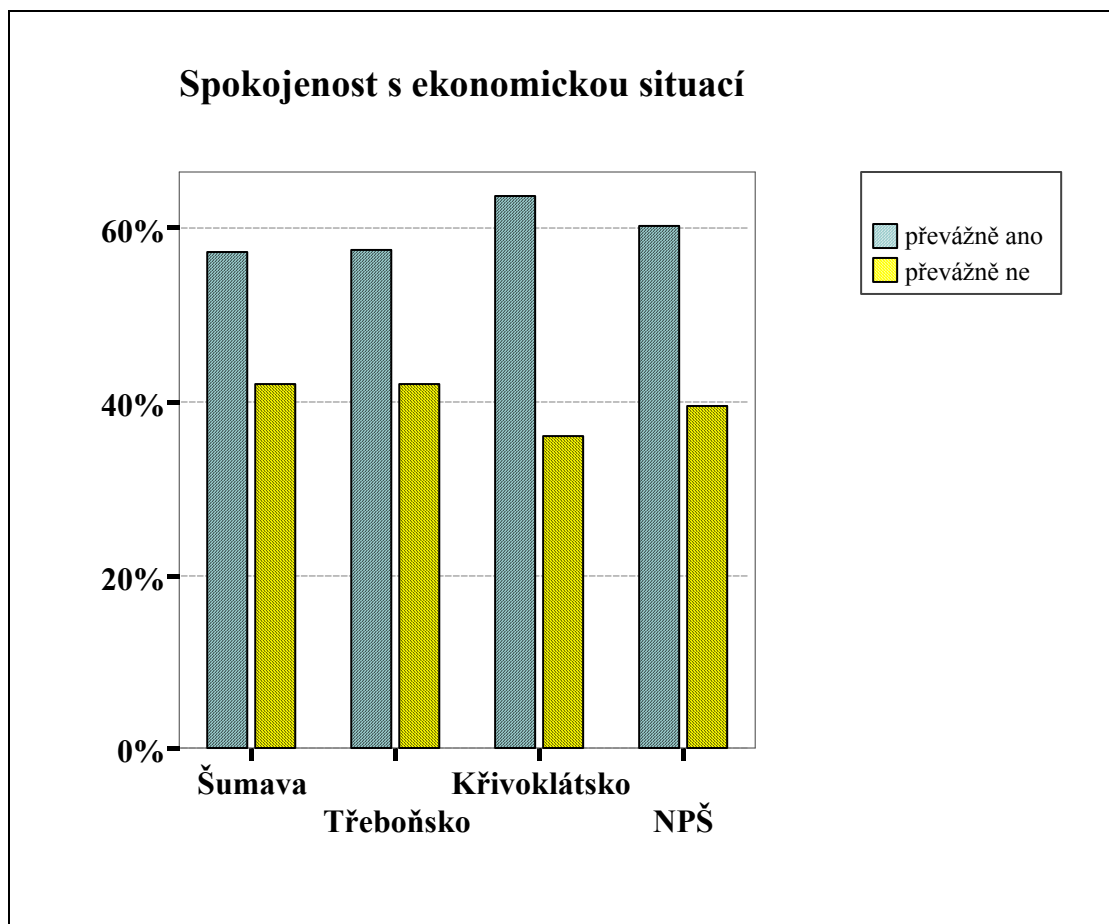
a. 0 cells (.0%) have expected count less than 5. The minimum expected count is 56,26.

**Otázka č. 9: Jste spokojeni se svou současnou ekonomickou situací?**

spokojenost s ekonomickou situací \* území agregace1 Crosstabulation

% within území agregace1

	Šumava	Třeboňsko	Křivoklátsko	NPŠ
převážně ano	57,4%	57,6%	63,9%	60,4%
převážně ne	42,2%	42,0%	36,1%	39,6%



spokojenost s ekonomickou situací \* území agregace1 Crosstabulation

Adjusted Residual

		území agregace1			
		Šumava	Třeboňsko	Křivoklátsko	NPŠ
spokojenost s	převážně ano	-1,1	-,7	1,8	,1
ekonomickou situací	převážně ne	1,1	,7	-1,8	-,1

**Chi-Square Tests**

	Value	df	Asymp. Sig. (2-sided)
Pearson Chi-Square	3,361 <sup>a</sup>	3	,339
Likelihood Ratio	3,387	3	,336
Linear-by-Linear Association	2,185	1	,139
N of Valid Cases	1078		

a. 0 cells (.0%) have expected count less than 5. The minimum expected count is 21,44.

**CHKOŠ versus NPŠ**

**spokojenost s ekonomickou situací \* území agregace1**  
Crosstabulation

Adjusted Residual

		území agregace1	
		Šumava	NPŠ
spokojenost s ekonomickou situací	převážně ano	-,4	,4
	převážně ne	,4	-,4

**Chi-Square Tests**

	Value	df	Asymp. Sig. (2-sided)	Exact Sig. (2-sided)	Exact Sig. (1-sided)
Pearson Chi-Square	,146 <sup>b</sup>	1	,703		
Continuity Correction <sup>a</sup>	,055	1	,814		
Likelihood Ratio	,147	1	,702		
Fisher's Exact Test				,770	,410
Linear-by-Linear Association	,146	1	,703		
N of Valid Cases	511				

a. Computed only for a 2x2 table

b. 0 cells (.0%) have expected count less than 5. The minimum expected count is 22,30.

**Jednotlivé CHKO (bez NPŠ)****Case Processing Summary**

	Cases					
	Valid		Missing		Total	
	N	Percent	N	Percent	N	Percent
spokojenost s ekonomickou situací * území agregace1	1025	99,7%	3	,3%	1028	100,0%

**spokojenost s ekonomickou situací \* území agregace1 Crosstabulation**

Adjusted Residual

		území agregace1		
		Šumava	Třeboňsko	Křivoklátsko
spokojenost s	převážně ano	-1,1	-,7	1,8
ekonomickou situací	převážně ne	1,1	,7	-1,8

**Chi-Square Tests**

	Value	df	Asymp. Sig. (2-sided)
Pearson Chi-Square	3,344 <sup>a</sup>	2	,188
Likelihood Ratio	3,371	2	,185
Linear-by-Linear Association	2,647	1	,104
N of Valid Cases	1025		

a. 0 cells (,0%) have expected count less than 5. The minimum expected count is 108,51.



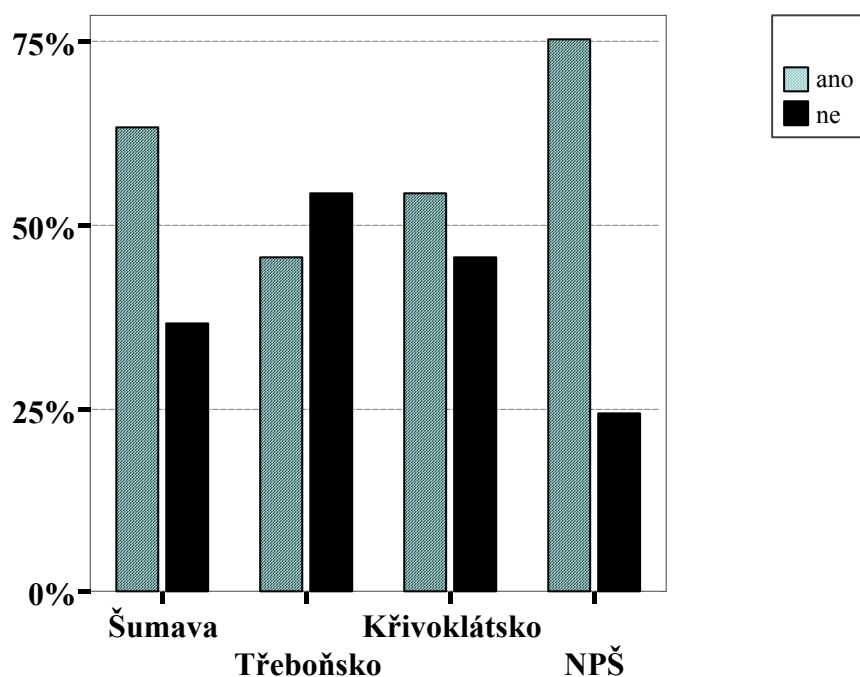
**Otázka č. 10: Znáte logo vaší chráněné krajinné oblasti?****Case Processing Summary**

	Cases					
	Valid		Missing		Total	
	N	Percent	N	Percent	N	Percent
znalost loga CHKO * území agregace1	1079	99,8%	2	,2%	1081	100,0%

**znalost loga CHKO \* území agregace1 Crosstabulation**

% within území agregace1

	území agregace1			
	Šumava	Třeboňsko	Křivoklátsko	NPŠ
ano	63,4%	45,7%	54,4%	75,5%
ne	36,6%	54,3%	45,6%	24,5%

**znalost loga CHKO****znalost loga CHKO \* území agregace1 Crosstabulation**

Adjusted Residual

		území agregace1			
		Šumava	Třeboňsko	Křivoklátsko	NPŠ
znalost loga	ano	<b>3,6</b>	<b>-4,3</b>	-1,1	2,8
CHKO	ne	<b>-3,6</b>	<b>4,3</b>	1,1	-2,8

**Chi-Square Tests**

	Value	df	Asymp. Sig. (2-sided)
Pearson Chi-Square	29,856 <sup>a</sup>	3	,000
Likelihood Ratio	30,261	3	,000
Linear-by-Linear Association	1,308	1	,253
N of Valid Cases	1079		

a. 0 cells (.0%) have expected count less than 5. The minimum expected count is 22,74.

**CHKOŠ versus NPŠ****Case Processing Summary**

	Cases					
	Valid		Missing		Total	
	N	Percent	N	Percent	N	Percent
znalost loga CHKO * území agregace1	512	99,8%	1	,2%	513	100,0%

**znalost loga CHKO \* území agregace1 Crosstabulation**

Adjusted Residual

		území agregace1	
		Šumava	NPŠ
znalost loga	ano	-1,7	1,7
CHKO	ne	1,7	-1,7

**Chi-Square Tests**

	Value	df	Asymp. Sig. (2-sided)	Exact Sig. (2-sided)	Exact Sig. (1-sided)
Pearson Chi-Square	3,030 <sup>b</sup>	1	,082		
Continuity Correction <sup>a</sup>	2,525	1	,112		
Likelihood Ratio	3,192	1	,074		
Fisher's Exact Test				,095	,053
Linear-by-Linear Association	3,024	1	,082		
N of Valid Cases	512				

a. Computed only for a 2x2 table

b. 0 cells (.0%) have expected count less than 5. The minimum expected count is 18,74.

**Jednotlivé CHKO (bez NPŠ)****Case Processing Summary**

	Cases					
	Valid		Missing		Total	
	N	Percent	N	Percent	N	Percent
znalost loga CHKO * území agregace1	1026	99,8%	2	,2%	1028	100,0%

**znalost loga CHKO \* území agregace1 Crosstabulation**

Adjusted Residual

		území agregace1		
		Šumava	Třeboňsko	Křivoklátsko
znalost loga	ano	<b>4,2</b>	<b>-4,0</b>	-,7
CHKO	ne	<b>-4,2</b>	<b>4,0</b>	,7

**Chi-Square Tests**

	Value	df	Asymp. Sig. (2-sided)
Pearson Chi-Square	22,055 <sup>a</sup>	2	,000
Likelihood Ratio	22,095	2	,000
Linear-by-Linear Association	8,267	1	,004
N of Valid Cases	1026		

a. 0 cells (,0%) have expected count less than 5. The minimum expected count is 117,98.

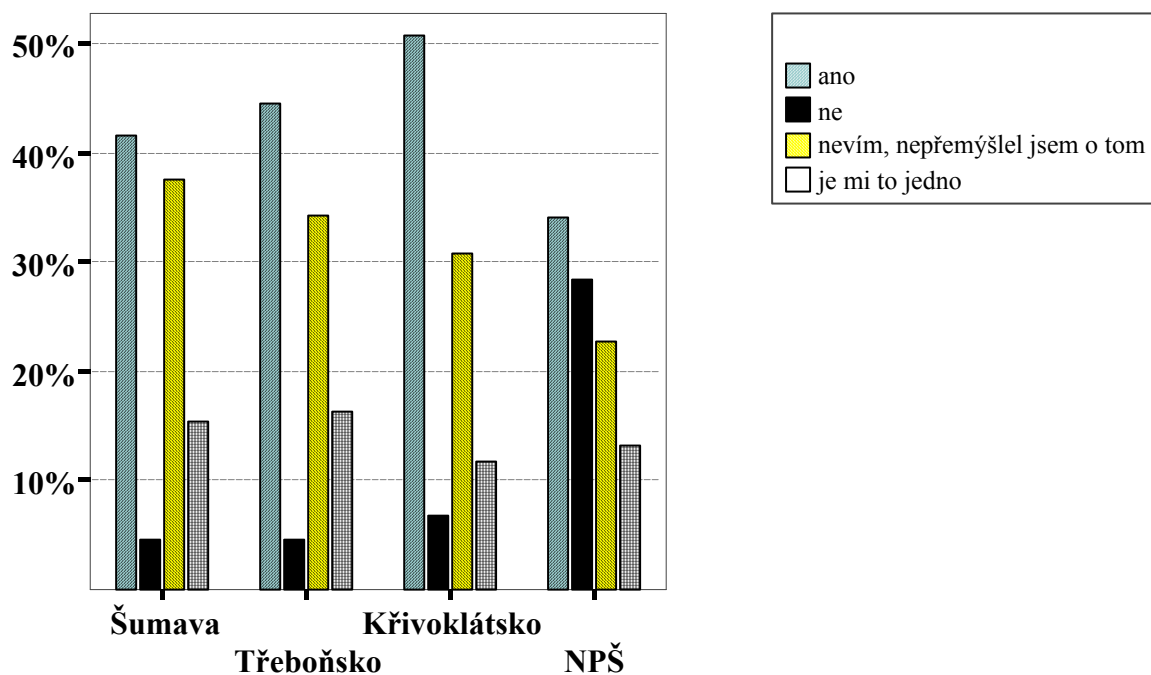
**Otázka č. 12: Jste rádi, že se Vaše obec nachází v CHKO?****Case Processing Summary**

	Cases					
	Valid		Missing		Total	
	N	Percent	N	Percent	N	Percent
jsou rádi, že je obec v CHKO * území_agregace	1081	100,0%	0	,0%	1081	100,0%

**jsou rádi, že je obec v CHKO \* území\_agregace Crosstabulation**

% within území\_agregace

	Šumava	Třeboňsko	Křivoklátsko	NPŠ
ano	41,5%	44,6%	50,8%	34,0%
ne	4,6%	4,5%	6,7%	28,3%
nevím, nepřemýšlel jsem o tom	37,6%	34,2%	30,8%	22,6%
je mi to jedno	15,4%	16,4%	11,7%	13,2%

**Jste rádi, že je vaše obec v CHKO ?**

**jsou rádi, že je obec v CHKO \* území\_agregace Crosstabulation**

Adjusted Residual

		území agregace			
		Šumava	Třeboňsko	Křivoklátsko	NPŠ
jsou rádi, že je obec v CHKO	ano	-1,7	,0	2,6	-1,6
	ne	-2,0	-1,4	,3	<b>6,8</b>
	nevím, nepřemýšlel jsem o tom	2,1	,0	-1,4	-1,8
	je mi to jedno	,7	1,0	-1,6	-,3

**Chi-Square Tests**

	Value	df	Asymp. Sig. (2-sided)
Pearson Chi-Square	61,032 <sup>a</sup>	12	,000
Likelihood Ratio	43,660	12	,000
Linear-by-Linear Association	5,755	1	,016
N of Valid Cases	1081		

a. 5 cells (25,0%) have expected count less than 5. The minimum expected count is ,29.

**CHKOŠ versus NPŠ****Case Processing Summary**

	Cases					
	Valid		Missing		Total	
	N	Percent	N	Percent	N	Percent
jsou rádi, že je obec v CHKO * území agregace1	513	100,0%	0	,0%	513	100,0%

**jsou rádi, že je obec v CHKO \* území agregace1 Crosstabulation**

Adjusted Residual

		území agregace1	
		Šumava	NPŠ
jsou rádi, že je obec v CHKO	ano	1,1	-1,1
	ne	<b>-6,4</b>	<b>6,4</b>
	nevím, nepřemýšlel jsem o tom	2,1	-2,1
	je mi to jedno	,4	-,4

**Chi-Square Tests**

	Value	df	Asymp. Sig. (2-sided)
Pearson Chi-Square	42,435 <sup>a</sup>	4	,000
Likelihood Ratio	28,406	4	,000
Linear-by-Linear Association	,577	1	,447
N of Valid Cases	513		

a. 3 cells (30,0%) have expected count less than 5. The minimum expected count is ,52.

**Jednotlivé CHKO (bez NPŠ)****Case Processing Summary**

	Cases					
	Valid		Missing		Total	
	N	Percent	N	Percent	N	Percent
jsou rádi, že je obec v CHKO * území agregace1	1028	100,0%	0	,0%	1028	100,0%

**jsou rádi, že je obec v CHKO \* území agregace1 Crosstabulation**

Adjusted Residual

		území agregace1		
		Šumava	Třeboňsko	Křivoklátsko
jsou rádi, že je obec v CHKO	ano	-2,0	-,2	2,4
	ne	-,8	-,6	1,4
	nevím, nepřemýšlel jsem o tom	1,7	-,2	-1,7
	je mi to jedno	,7	1,0	-1,7

**Chi-Square Tests**

	Value	df	Asymp. Sig. (2-sided)
Pearson Chi-Square	13,323 <sup>a</sup>	8	,101
Likelihood Ratio	14,493	8	,070
Linear-by-Linear Association	6,622	1	,010
N of Valid Cases	1028		

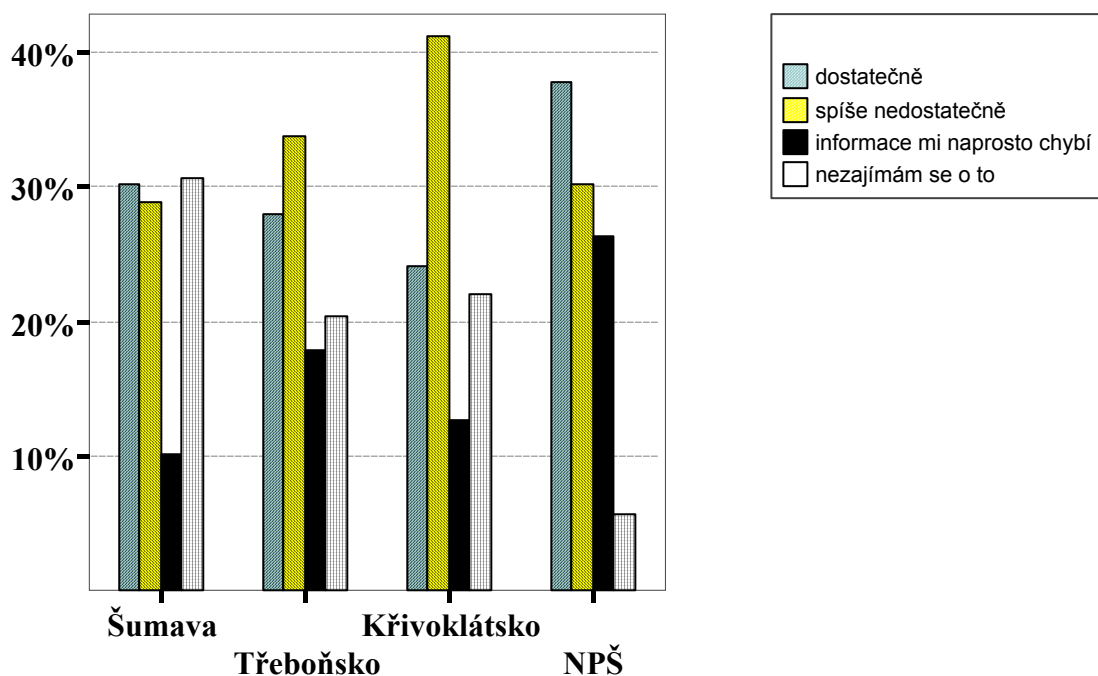
a. 3 cells (20,0%) have expected count less than 5. The minimum expected count is 1,31.

**Otázka č. 13: O tom, co se v CHKO děje, se cítíte být informováni:**

míra informovanosti o CHKO \* území\_agregace Crosstabulation

% within území\_agregace

	Šumava	Třeboňsko	Křivoklátsko	NPŠ
dostatečně	30,2%	27,9%	24,1%	37,7%
spíše nedostatečně	28,9%	33,8%	41,1%	30,2%
informace mi naprosto chybí	10,2%	17,8%	12,7%	26,4%
nezajímám se o to	30,7%	20,4%	22,1%	5,7%

**Jak se cítí být informováni o CHKO**

míra informovanosti o CHKO \* území\_agregace Crosstabulation

Adjusted Residual

		území_agregace			
		Šumava	Třeboňsko	Křivoklátsko	NPŠ
míra informovanosti o CHKO	dostatečně	1,2	-,2	-1,9	1,6
	spíše nedostatečně	-2,8	,1	<b>3,3</b>	-,5
	informace mi naprosto chybí	-2,8	2,3	-,5	2,8
	nezajímám se o to	<b>4,0</b>	-1,8	-1,2	<b>-3,3</b>

## Chi-Square Tests

	Value	df	Asymp. Sig. (2-sided)
Pearson Chi-Square	43,723 <sup>a</sup>	9	,000
Likelihood Ratio	45,232	9	,000
Linear-by-Linear Association	4,304	1	,038
N of Valid Cases	1081		

a. 0 cells (.0%) have expected count less than 5. The minimum expected count is 7,21.

## CHKOŠ versus NPŠ

## Case Processing Summary

	Cases					
	Valid		Missing		Total	
	N	Percent	N	Percent	N	Percent
míra informovanosti o CHKO * území agregace1	513	100,0%	0	,0%	513	100,0%

## míra informovanosti o CHKO \* území agregace1 Crosstabulation

Adjusted Residual

		území agregace1	
		Šumava	NPŠ
míra informovanosti o CHKO	dostatečně	-1,1	1,1
	spíše nedostatečně	-,2	,2
	informace mi naprosto chybí	<b>-3,4</b>	<b>3,4</b>
	nezajímám se o to	<b>3,8</b>	<b>-3,8</b>

## Chi-Square Tests

	Value	df	Asymp. Sig. (2-sided)
Pearson Chi-Square	21,954 <sup>a</sup>	3	,000
Likelihood Ratio	24,142	3	,000
Linear-by-Linear Association	5,721	1	,017
N of Valid Cases	513		

a. 0 cells (.0%) have expected count less than 5. The minimum expected count is 6,30.



**Jednotlivé CHKO (bez NPŠ)****Case Processing Summary**

	Cases					
	Valid		Missing		Total	
	N	Percent	N	Percent	N	Percent
míra informovanosti o CHKO * území agregace1	1028	100,0%	0	,0%	1028	100,0%

**míra informovanosti o CHKO \* území agregace1 Crosstabulation**

Adjusted Residual

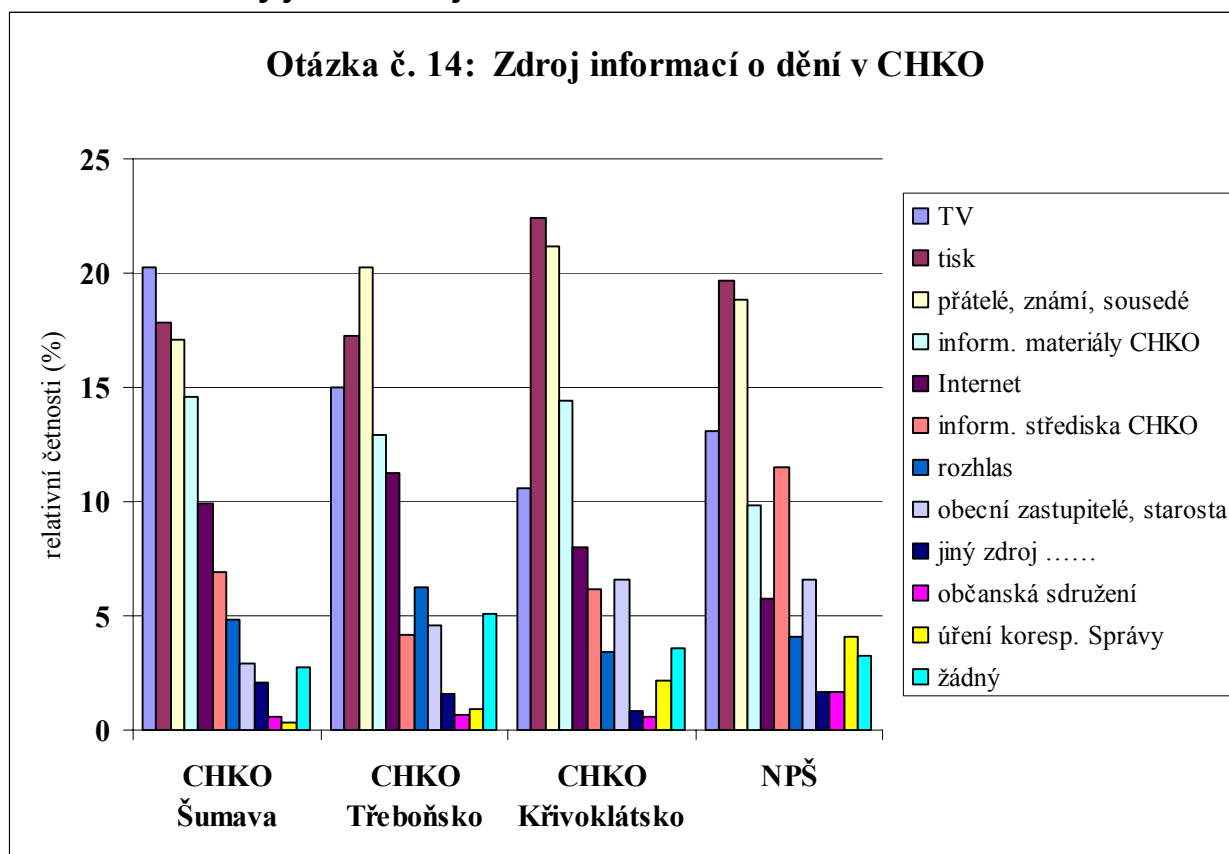
		území agregace1		
		Šumava	Třeboňsko	Křivoklátsko
míra informovanosti o CHKO	dostatečně	1,5	,0	-1,7
	spíše nedostatečně	<b>-3,0</b>	,0	<b>3,2</b>
	informace mi naprosto chybí	-2,3	2,9	-,3
	nezajímám se o to	<b>3,4</b>	-2,2	-1,6

**Chi-Square Tests**

	Value	df	Asymp. Sig. (2-sided)
Pearson Chi-Square	29,539 <sup>a</sup>	8	,000
Likelihood Ratio	29,044	8	,000
Linear-by-Linear Association	,818	1	,366
N of Valid Cases	1028		

a. 3 cells (20,0%) have expected count less than 5. The minimum expected count is ,26.

## Otázka č. 14: Jaký je Váš zdroj informací o dění v CHKO/NPŠ?



### Otázka č. 15: Jak CHKO/NP ovlivňuje Váš život? Považujete její existenci spíše za výhodu nebo nevýhodu?

#### Case Processing Summary

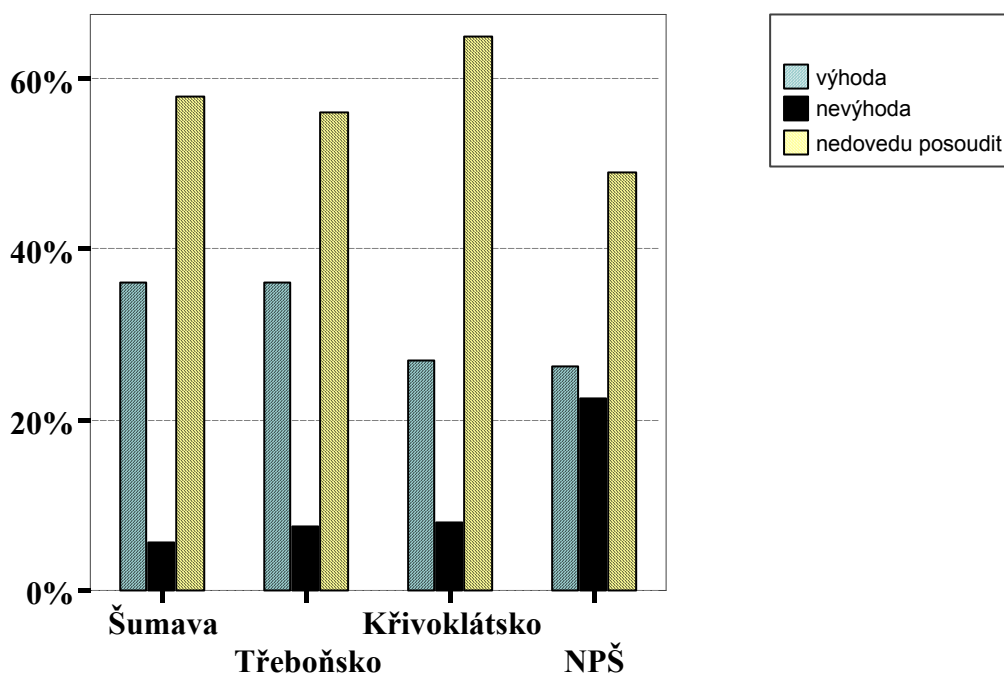
	Cases					
	Valid		Missing		Total	
	N	Percent	N	Percent	N	Percent
vliv CHKO na život * území_agregace	1081	100,0%	0	,0%	1081	100,0%

#### vliv CHKO na život \* území\_agregace Crosstabulation

% within území\_agregace

	Šumava	Třeboňsko	Křivoklátsko	NPŠ
výhoda	36,1%	36,1%	27,1%	26,4%
nevýhoda	5,7%	7,4%	8,0%	22,6%
nedovedu posoudit	57,8%	56,1%	64,9%	49,1%

#### Vliv CHKO na jejich život



## vliv CHKO na život \* území\_agregace Crosstabulation

Adjusted Residual

		území_agregace			
		Šumava	Třeboňsko	Křivoklátsko	NPŠ
vliv CHKO na život	výhoda	1,8	1,2	-2,6	-1,1
	nevýhoda	-2,1	-,1	,3	<b>4,2</b>
	nedovedu posoudit	-,6	-1,1	2,5	-1,5

## Chi-Square Tests

	Value	df	Asymp. Sig. (2-sided)
Pearson Chi-Square	31,697 <sup>a</sup>	9	,000
Likelihood Ratio	26,044	9	,002
Linear-by-Linear Association	3,133	1	,077
N of Valid Cases	1081		

a. 5 cells (31,3%) have expected count less than 5. The minimum expected count is ,20.

## CHKOŠ versus NPŠ

## vliv CHKO na život \* území\_agregace1 Crosstabulation

Adjusted Residual

		území_agregace1	
		Šumava	NPŠ
vliv CHKO na život	výhoda	1,4	-1,4
	nevýhoda	<b>-4,5</b>	<b>4,5</b>
	nedovedu posoudit	1,2	-1,2

## Chi-Square Tests

	Value	df	Asymp. Sig. (2-sided)
Pearson Chi-Square	22,141 <sup>a</sup>	3	,000
Likelihood Ratio	15,953	3	,001
Linear-by-Linear Association	,000	1	,985
N of Valid Cases	513		

a. 3 cells (37,5%) have expected count less than 5. The minimum expected count is ,31.

## Jednotlivé CHKO (bez NPŠ)

## Case Processing Summary

	Cases					
	Valid		Missing		Total	
	N	Percent	N	Percent	N	Percent
vliv CHKO na život * území_agregace1	1028	100,0%	0	,0%	1028	100,0%

## vliv CHKO na život \* území agregace1 Crosstabulation

Adjusted Residual

		území agregace1		
		Šumava	Třeboňsko	Křivoklátsko
vliv CHKO na život	výhoda	1,6	1,1	-2,8
	1	,8	,3	-1,1
	nevýhoda	-1,3	,5	1,0
	nedovedu posoudit	-,9	-1,3	2,3

## Chi-Square Tests

	Value	df	Asymp. Sig. (2-sided)
Pearson Chi-Square	10,267 <sup>a</sup>	6	,114
Likelihood Ratio	11,294	6	,080
Linear-by-Linear Association	4,945	1	,026
N of Valid Cases	1028		

a. 3 cells (25,0%) have expected count less than 5. The minimum expected count is ,79.

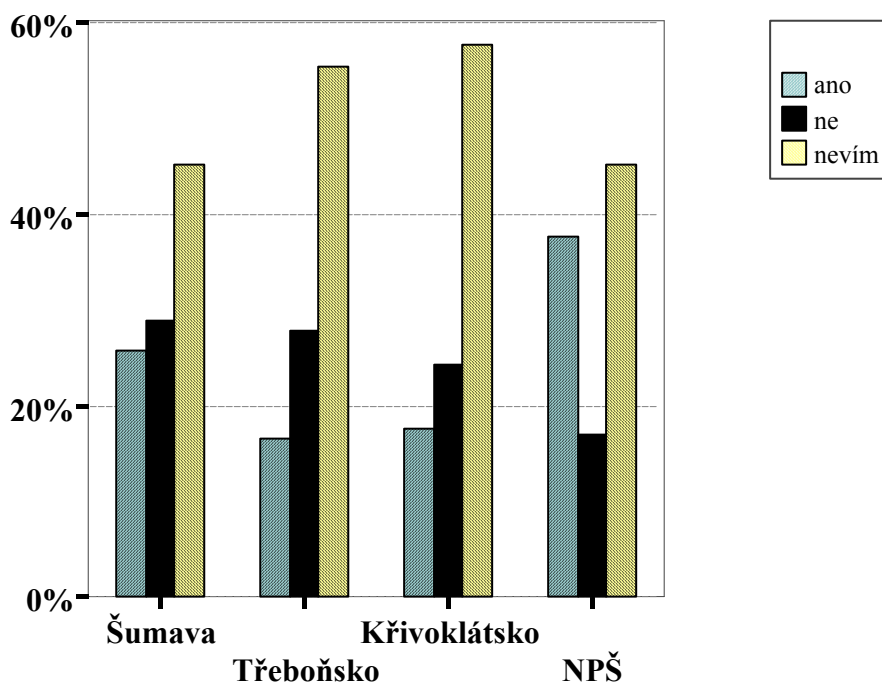
**Otázka č. 16: Máte nějakou představu o tom, jak se dá existence CHKO využít****Case Processing Summary**

	Cases					
	Valid		Missing		Total	
	N	Percent	N	Percent	N	Percent
využití existence CHKO * území_agregace	1081	100,0%	0	,0%	1081	100,0%

**využití existence CHKO \* území\_agregace Crosstabulation**

% within území\_agregace

	území_agregace			
	Šumava	Třeboňsko	Křivoklátsko	NPŠ
ano	25,9%	16,7%	17,7%	37,7%
ne	28,9%	27,9%	24,4%	17,0%
nevím	45,2%	55,4%	57,9%	45,3%

**Představa o možnosti využití existence CHKO**

**využití existence CHKO \* území\_agregace Crosstabulation**

Adjusted Residual

		území_agregace			
		Šumava	Třeboňsko	Křivoklátsko	NPŠ
využití existence	ano	<b>2,7</b>	-2,4	-2,1	<b>2,9</b>
CHKO	ne	1,3	,5	-1,1	-1,7
	nevím	<b>-3,4</b>	1,6	2,7	-,9

**Chi-Square Tests**

	Value	df	Asymp. Sig. (2-sided)
Pearson Chi-Square	25,530 <sup>a</sup>	6	,000
Likelihood Ratio	25,050	6	,000
Linear-by-Linear Association	4,857	1	,028
N of Valid Cases	1081		

a. 0 cells (.0%) have expected count less than 5. The minimum expected count is 11,62.

**CHKOŠ versus NPŠ****využití existence CHKO \* území\_agregace1 Crosstabulation**

Adjusted Residual

		území_agregace1	
		Šumava	NPŠ
využití existence	ano	-1,8	1,8
CHKO	ne	1,8	-1,8
	nevím	,0	,0

**Chi-Square Tests**

	Value	df	Asymp. Sig. (2-sided)
Pearson Chi-Square	4,914 <sup>a</sup>	2	,086
Likelihood Ratio	5,025	2	,081
Linear-by-Linear Association	,957	1	,328
N of Valid Cases	513		

a. 0 cells (.0%) have expected count less than 5. The minimum expected count is 14,36.

**Jednotlivé CHKO (bez NPŠ)****Case Processing Summary**

	Cases					
	Valid		Missing		Total	
	N	Percent	N	Percent	N	Percent
využití existence CHKO * území_agregace1	1028	100,0%	0	,0%	1028	100,0%

## využití existence CHKO \* území agregace1 Crosstabulation

Adjusted Residual

		území agregace1		
		Šumava	Třeboňsko	Křivoklátsko
využití existence	ano	<b>3,4</b>	-2,0	-1,7
CHKO	ne	1,0	,2	-1,3
	nevím	<b>-3,7</b>	1,5	2,6

## Chi-Square Tests

	Value	df	Asymp. Sig. (2-sided)
Pearson Chi-Square	17,043 <sup>a</sup>	4	,002
Likelihood Ratio	17,069	4	,002
Linear-by-Linear Association	13,752	1	,000
N of Valid Cases	1028		

a. 0 cells (.0%) have expected count less than 5. The minimum expected count is 56,78.



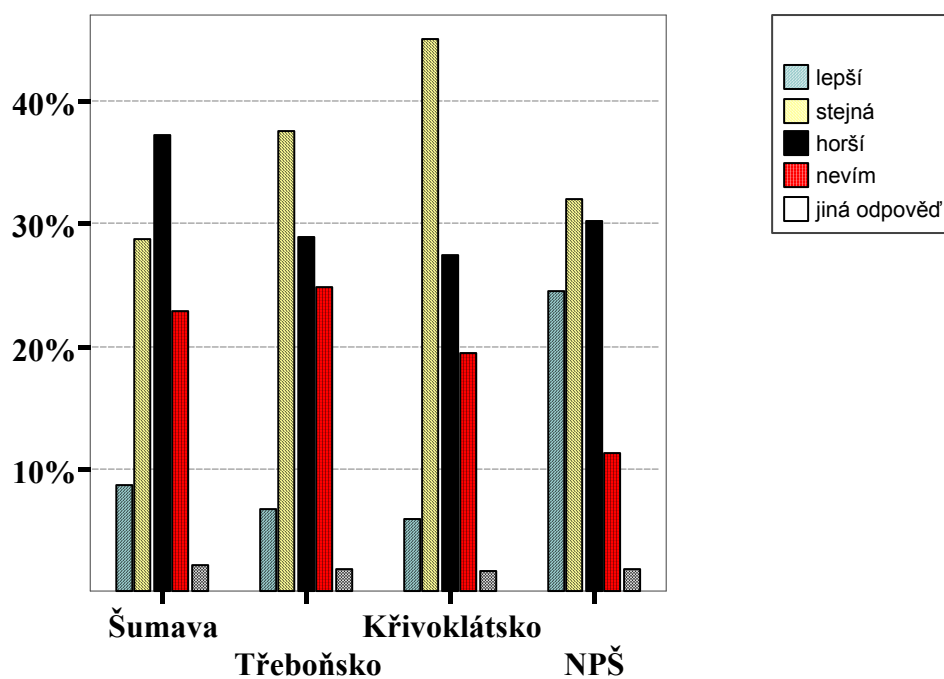
**Otázka č. 17: Myslíte si, že by současná životní úroveň .... byla:****Case Processing Summary**

	Cases					
	Valid		Missing		Total	
	N	Percent	N	Percent	N	Percent
CHKO a životní úroveň * území_agregace	1081	100,0%	0	,0%	1081	100,0%

**CHKO a životní úroveň \* území\_agregace Crosstabulation**

% within území\_agregace

	Šumava	Třeboňsko	Křivoklátsko	NPŠ
lepší	8,7%	6,7%	6,0%	24,5%
stejná	28,7%	37,5%	45,2%	32,1%
horší	37,2%	29,0%	27,4%	30,2%
nevím	22,8%	24,9%	19,4%	11,3%
jiná odpověď	2,2%	1,9%	1,7%	1,9%

**Bez CHKO by byla životní úroveň**

### CHKO a životní úroveň \* území\_agregace Crosstabulation

Adjusted Residual

		území agregace			
		Šumava	Třeboňsko	Křivoklátsko	NPŠ
CHKO a životní úroveň	lepší	,5	-1,1	-1,6	<b>4,4</b>
	stejná	<b>-4,1</b>	,8	<b>4,0</b>	-,6
	horší	<b>3,1</b>	-1,3	-2,0	-,3
	nevím	,7	1,4	-1,2	-1,9
	jiná odpověď	,5	-,1	-,4	,0

### Chi-Square Tests

	Value	df	Asymp. Sig. (2-sided)
Pearson Chi-Square	51,079 <sup>a</sup>	18	,000
Likelihood Ratio	46,361	18	,000
Linear-by-Linear Association	10,775	1	,001
N of Valid Cases	1081		

a. 10 cells (35,7%) have expected count less than 5. The minimum expected count is ,05.

### CHKOŠ versus NPŠ

#### Case Processing Summary

	Cases					
	Valid		Missing		Total	
	N	Percent	N	Percent	N	Percent
CHKO a životní úroveň * území agregace1	513	100,0%	0	,0%	513	100,0%

### CHKO a životní úroveň \* území\_agregace1 Crosstabulation

Adjusted Residual

		území agregace1	
		Šumava	NPŠ
CHKO a životní úroveň	lepší	<b>-3,6</b>	<b>3,6</b>
	stejná	-,5	,5
	horší	1,0	-1,0
	nevím	1,9	-1,9
	jiná odpověď	,1	-,1

## Chi-Square Tests

	Value	df	Asymp. Sig. (2-sided)
Pearson Chi-Square	15,510 <sup>a</sup>	5	,008
Likelihood Ratio	13,457	5	,019
Linear-by-Linear Association	10,627	1	,001
N of Valid Cases	513		

a. 3 cells (25,0%) have expected count less than 5. The minimum expected count is ,21.

## Jednotlivé CHKO (bez NPŠ)

## Case Processing Summary

	Cases					
	Valid		Missing		Total	
	N	Percent	N	Percent	N	Percent
CHKO a životní úroveň * území agregace1	1028	100,0%	0	,0%	1028	100,0%

## CHKO a životní úroveň \* území agregace1 Crosstabulation

Adjusted Residual

		území agregace1		
		Šumava	Třeboňsko	Křivoklátsko
CHKO a životní úroveň	lepší	1,4	-,5	-1,1
	stejná	<b>-4,3</b>	,7	<b>4,0</b>
	horší	<b>3,1</b>	-1,3	-2,1
	nevím	,3	1,2	-1,5
	jiná odpověď	,5	-,1	-,4

## Chi-Square Tests

	Value	df	Asymp. Sig. (2-sided)
Pearson Chi-Square	29,678 <sup>a</sup>	12	,003
Likelihood Ratio	30,370	12	,002
Linear-by-Linear Association	4,234	1	,040
N of Valid Cases	1028		

a. 6 cells (28,6%) have expected count less than 5. The minimum expected count is ,26.

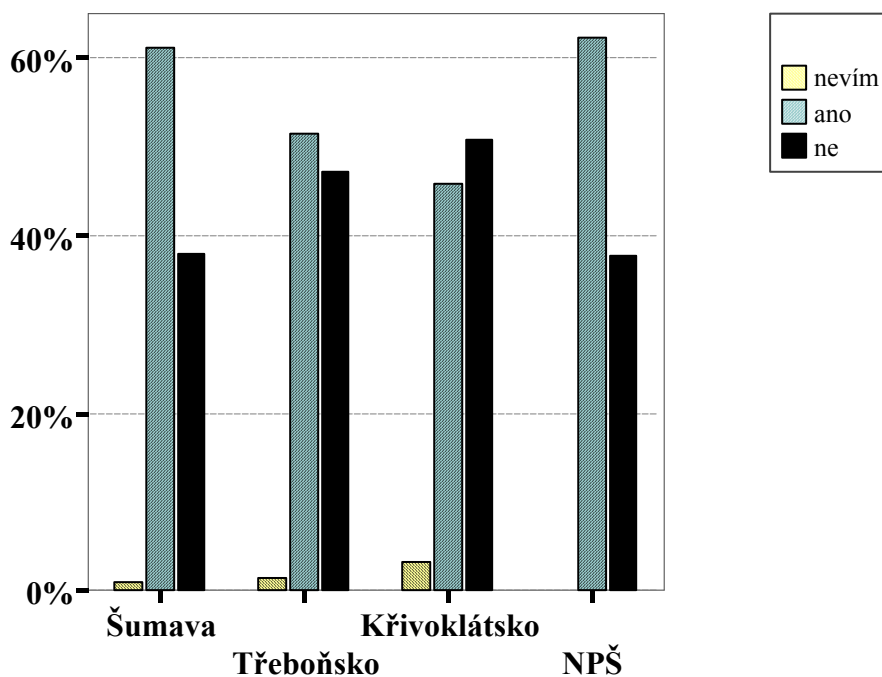
**Otázka č. 18: Představte si, že CHKO bude zrušena. Poznali byste to?****Case Processing Summary**

	Cases					
	Valid		Missing		Total	
	N	Percent	N	Percent	N	Percent
poznal byste zrušení CHKO ? * území_agregace	1081	100,0%	0	,0%	1081	100,0%

**poznal byste zrušení CHKO ? \* území\_agregace Crosstabulation**

% within území\_agregace

	území_agregace			
	Šumava	Třeboňsko	Křivoklátsko	NPŠ
nevím	,9%	1,5%	3,3%	
ano	61,1%	51,3%	45,8%	62,3%
ne	38,0%	47,2%	50,8%	37,7%

**Poznal byste zrušení CHKO ?****poznal byste zrušení CHKO ? \* území\_agregace Crosstabulation**

Adjusted Residual

		území_agregace			
		Šumava	Třeboňsko	Křivoklátsko	NPŠ
poznal byste zrušení CHKO ?	nevím	-1,8	-,3	2,7	-1,0
	ano	<b>3,8</b>	-1,2	<b>-3,5</b>	1,2
	ne	<b>-3,3</b>	1,3	<b>2,9</b>	-,9

**Chi-Square Tests**

	Value	df	Asymp. Sig. (2-sided)
Pearson Chi-Square	24,646 <sup>a</sup>	6	,000
Likelihood Ratio	24,836	6	,000
Linear-by-Linear Association	4,354	1	,037
N of Valid Cases	1081		

a. 3 cells (25,0%) have expected count less than 5. The minimum expected count is ,88.

**CHKOŠ versus NPŠ**

poznal byste zrušení CHKO ? \* území agregace1  
Crosstabulation

Adjusted Residual

		území agregace1	
		Šumava	NPŠ
poznal byste	nevím	,7	-,7
zrušení CHKO	ano	-,2	,2
?	ne	,0	,0

**Chi-Square Tests**

	Value	df	Asymp. Sig. (2-sided)
Pearson Chi-Square	,473 <sup>a</sup>	2	,789
Likelihood Ratio	,884	2	,643
Linear-by-Linear Association	,006	1	,938
N of Valid Cases	513		

a. 2 cells (33,3%) have expected count less than 5. The minimum expected count is ,41.

**Jednotlivé CHKO (bez NPŠ)****Case Processing Summary**

	Cases					
	Valid		Missing		Total	
	N	Percent	N	Percent	N	Percent
poznal byste zrušení CHKO ? * území agregace1	1028	100,0%	0	,0%	1028	100,0%

## poznal byste zrušení CHKO ? \* území agregace1 Crosstabulation

Adjusted Residual

		území agregace1		
		Šumava	Třeboňsko	Křivoklátsko
poznal byste	nevím	-1,9	-,4	2,5
zrušení CHKO	ano	<b>4,1</b>	-1,1	<b>-3,4</b>
?	ne	<b>-3,6</b>	1,2	2,8

## Chi-Square Tests

	Value	df	Asymp. Sig. (2-sided)
Pearson Chi-Square	22,298 <sup>a</sup>	4	,000
Likelihood Ratio	21,936	4	,000
Linear-by-Linear Association	7,524	1	,006
N of Valid Cases	1028		

a. 1 cells (11,1%) have expected count less than 5. The minimum expected count is 4,71.

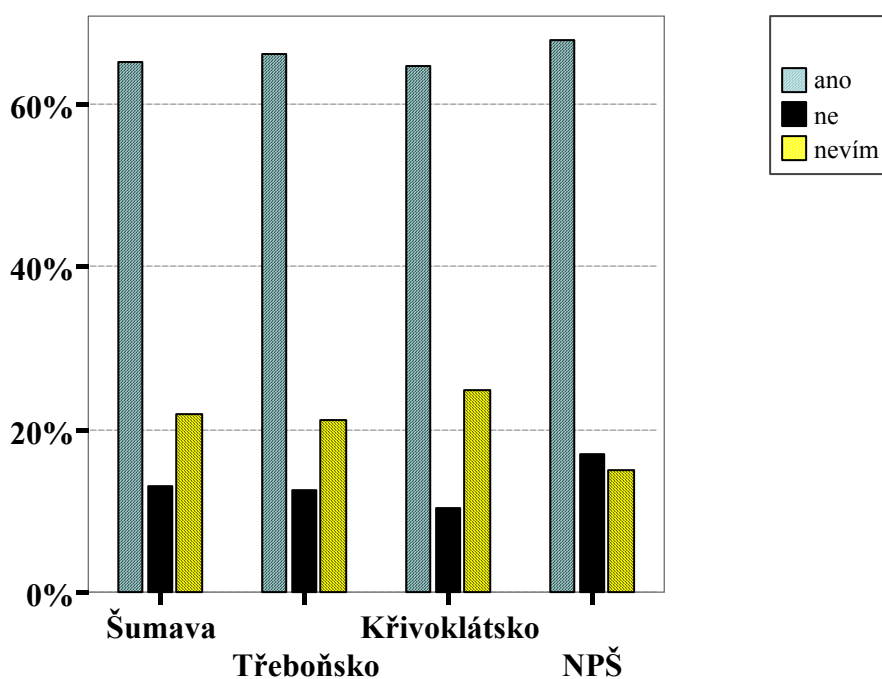
**Otázka č. 19: Myslíte si, že CHKO zvyšuje turistickou atraktivitu regionu?****Case Processing Summary**

	Cases					
	Valid		Missing		Total	
	N	Percent	N	Percent	N	Percent
zvyšuje CHKO tur. atraktivitu regionu * území agregace1	1080	99,9%	1	,1%	1081	100,0%

**zvyšuje CHKO tur. atraktivitu regionu \* území agregace1 Crosstabulation**

% within území agregace1

	území agregace1			
	Šumava	Třeboňsko	Křivoklátsko	NPŠ
ano	65,0%	66,0%	64,5%	67,9%
ne	13,0%	12,7%	10,4%	17,0%
nevím	22,0%	21,3%	24,7%	15,1%

**Zvyšuje CHKO tur. atraktivitu regionu ?**

**zvyšuje CHKO tur. atraktivitu regionu \* území agregace1 Crosstabulation**

Adjusted Residual

		území agregace1			
		Šumava	Třeboňsko	Křivoklátsko	NPŠ
zvyšuje CHKO	ano	-,2	,3	-,3	,4
tur. atraktivitu	ne	,5	,2	-1,3	1,0
regionu	nevím	-,2	-,4	1,2	-1,3

**Chi-Square Tests**

	Value	df	Asymp. Sig. (2-sided)
Pearson Chi-Square	6,981 <sup>a</sup>	9	,639
Likelihood Ratio	7,027	9	,634
Linear-by-Linear Association	,003	1	,953
N of Valid Cases	1080		

a. 4 cells (25,0%) have expected count less than 5. The minimum expected count is ,05.

**CHKOŠ versus NPŠ****zvyšuje CHKO tur. atraktivitu regionu \* území agregace1 Crosstabulation**

Adjusted Residual

		území agregace1	
		Šumava	NPŠ
zvyšuje CHKO	ano	-,4	,4
tur. atraktivitu	ne	-,8	,8
regionu	nevím	1,2	-1,2

**Chi-Square Tests**

	Value	df	Asymp. Sig. (2-sided)
Pearson Chi-Square	1,663 <sup>a</sup>	2	,435
Likelihood Ratio	1,731	2	,421
Linear-by-Linear Association	,677	1	,411
N of Valid Cases	513		

a. 0 cells (,0%) have expected count less than 5. The minimum expected count is 7,13.



**Jednotlivé CHKO (bez NPŠ)****Case Processing Summary**

	Cases					
	Valid		Missing		Total	
	N	Percent	N	Percent	N	Percent
zvyšuje CHKO tur. atraktivitu regionu * území agregace1	1027	99,9%	1	,1%	1028	100,0%

**zvyšuje CHKO tur. atraktivitu regionu \* území agregace1****Crosstabulation**

## Adjusted Residual

		území agregace1		
		Šumava	Třeboňsko	Křivoklátsko
zvyšuje CHKO	ano	-,1	,4	-,3
tur. atraktivitu regionu	ne	,8	,3	-1,1
	nevím	-,4	-,6	1,1

**Chi-Square Tests**

	Value	df	Asymp. Sig. (2-sided)
Pearson Chi-Square	4,537 <sup>a</sup>	6	,604
Likelihood Ratio	4,591	6	,597
Linear-by-Linear Association	,179	1	,672
N of Valid Cases	1027		

a. 3 cells (25,0%) have expected count less than 5. The minimum expected count is ,26.

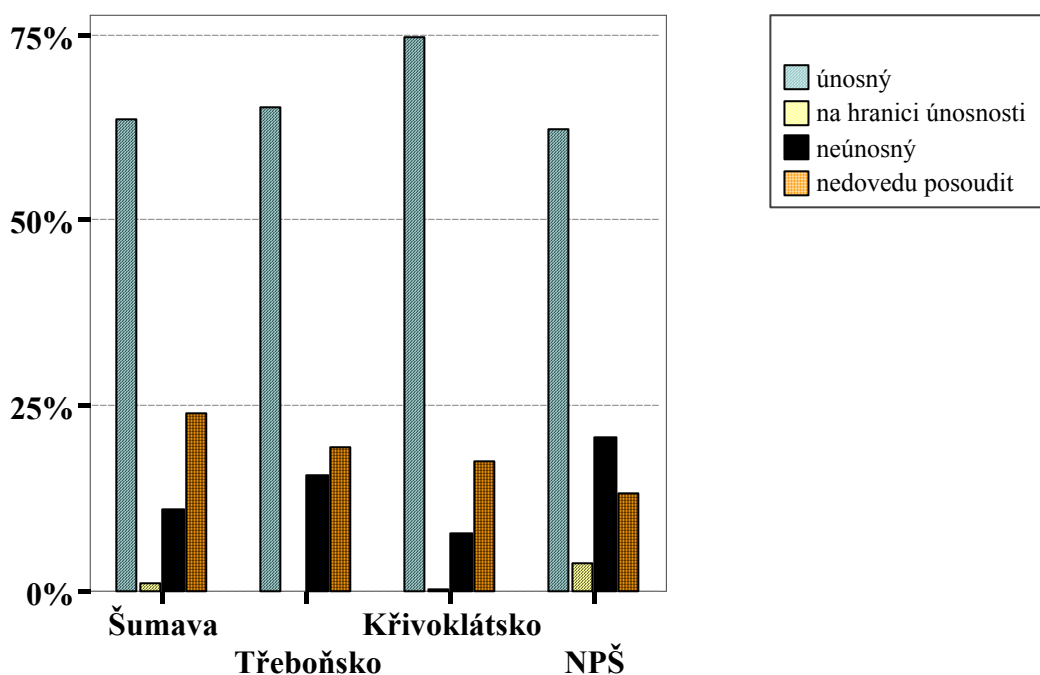
**Otázka č. 20: Je podle Vás během sezóny počet turistů v území:****Case Processing Summary**

	Cases					
	Valid		Missing		Total	
	N	Percent	N	Percent	N	Percent
počet turistů * území agregace1	1081	100,0%	0	,0%	1081	100,0%

**počet turistů \* území agregace1 Crosstabulation**

% within území agregace1

	území agregace1			
	Šumava	Třeboňsko	Křivoklátsko	NPŠ
únosný	63,7%	65,1%	74,6%	62,3%
na hranici únosnosti	1,1%		,3%	3,8%
neúnosný	11,1%	15,6%	7,7%	20,8%
nedovedu posoudit	24,1%	19,3%	17,4%	13,2%

**Únosnost současného počtu pro území**

## počet turistů \* území agregace1 Crosstabulation

Adjusted Residual

		území agregace1			
		Šumava	Třeboňsko	Křivoklátsko	NPŠ
počet turistů	únosný	-2,0	-,8	<b>3,3</b>	-,7
	na hranici únosnosti	1,1	-1,6	-1,0	2,6
	neúnosný	-,6	2,3	-2,6	2,1
	nedovedu posoudit	2,5	-,6	-1,6	-1,4

## Chi-Square Tests

	Value	df	Asymp. Sig. (2-sided)
Pearson Chi-Square	30,987 <sup>a</sup>	9	,000
Likelihood Ratio	29,402	9	,001
Linear-by-Linear Association	7,005	1	,008
N of Valid Cases	1081		

a. 4 cells (25,0%) have expected count less than 5. The minimum expected count is ,39.

Crosstabs 2 - bez kategorie "na hranici únosnosti"

## počet turistů \* území agregace1 Crosstabulation

Adjusted Residual

		území agregace1			
		Šumava	Třeboňsko	Křivoklátsko	NPŠ
počet turistů	únosný	-1,8	-1,0	<b>3,2</b>	-,4
	neúnosný	-,5	2,2	-2,6	2,2
	nedovedu posoudit	2,6	-,6	-1,6	-1,3

## Chi-Square Tests

	Value	df	Asymp. Sig. (2-sided)
Pearson Chi-Square	21,034 <sup>a</sup>	6	,002
Likelihood Ratio	20,556	6	,002
Linear-by-Linear Association	7,035	1	,008
N of Valid Cases	1073		

a. 0 cells (,0%) have expected count less than 5. The minimum expected count is 6,04.

**CHKOŠ versus NPŠ**

počet turistů \* území agregace1 Crosstabulation

Adjusted Residual

		území agregace1	
		Šumava	NPŠ
počet turistů	únosný	,0	,0
	neúnosný	-2,1	2,1
	nedovedu posoudit	1,7	-1,7

**Chi-Square Tests**

	Value	df	Asymp. Sig. (2-sided)
Pearson Chi-Square	6,257 <sup>a</sup>	2	,044
Likelihood Ratio	5,944	2	,051
Linear-by-Linear Association	,779	1	,377
N of Valid Cases	506		

a. 0 cells (.0%) have expected count less than 5. The minimum expected count is 6,25.

**Jednotlivé CHKO (bez NPŠ)**

počet turistů \* území agregace1 Crosstabulation

Adjusted Residual

		území agregace1		
		Šumava	Třeboňsko	Křivoklátsko
počet turistů	únosný	-2,0	-1,0	<b>3,2</b>
	neúnosný	-,1	2,6	-2,3
	nedovedu posoudit	2,4	-,8	-1,8

**Chi-Square Tests**

	Value	df	Asymp. Sig. (2-sided)
Pearson Chi-Square	15,668 <sup>a</sup>	4	,003
Likelihood Ratio	15,595	4	,004
Linear-by-Linear Association	7,900	1	,005
N of Valid Cases	1022		

a. 0 cells (.0%) have expected count less than 5. The minimum expected count is 30,53.

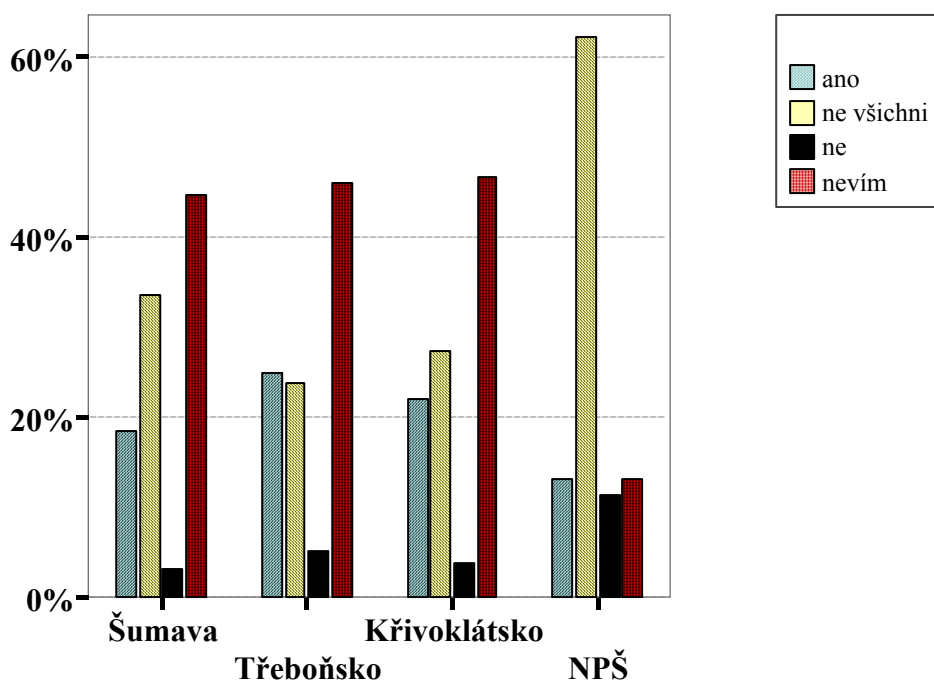
**Otázka č. 23: Myslíte si, že na Správě .... jsou lidé na svém místě?****Case Processing Summary**

	Cases					
	Valid		Missing		Total	
	N	Percent	N	Percent	N	Percent
správa * území agregace1	1081	100,0%	0	,0%	1081	100,0%

**správa \* území agregace1 Crosstabulation**

% within území agregace1

	Šumava	Třeboňsko	Křivoklátsko	NPŠ
ano	18,5%	24,9%	22,1%	13,2%
ne všichni	33,7%	23,8%	27,4%	62,3%
ne	3,0%	5,2%	3,7%	11,3%
nevím	44,8%	46,1%	46,8%	13,2%

**Lidé na Správě = lidé na svém místě ?**

**správa \* území agregace1 Crosstabulation**

Adjusted Residual

		území agregace1			
		Šumava	Třeboňsko	Křivoklátsko	NPŠ
správa	ano	-1,6	1,9	,6	-1,4
	ne všichni	1,7	-2,9	-1,5	<b>5,1</b>
	ne	-1,6	1,0	-,5	2,7
	nevím	,4	,8	1,1	<b>-4,6</b>

**Chi-Square Tests**

	Value	df	Asymp. Sig. (2-sided)
Pearson Chi-Square	49,711 <sup>a</sup>	9	,000
Likelihood Ratio	48,747	9	,000
Linear-by-Linear Association	1,760	1	,185
N of Valid Cases	1081		

a. 1 cells (6,3%) have expected count less than 5. The minimum expected count is 2,21.

**CHKOŠ versus NPŠ****Case Processing Summary**

	Cases					
	Valid		Missing		Total	
	N	Percent	N	Percent	N	Percent
správa * území agregace1	513	100,0%	0	,0%	513	100,0%

**správa \* území agregace1 Crosstabulation**

Adjusted Residual

		území agregace1	
		Šumava	NPŠ
správa	ano	,9	-,9
	ne všichni	<b>-4,1</b>	<b>4,1</b>
	ne	-2,9	2,9
	nevím	<b>4,4</b>	<b>-4,4</b>

**Chi-Square Tests**

	Value	df	Asymp. Sig. (2-sided)
Pearson Chi-Square	31,083 <sup>a</sup>	3	,000
Likelihood Ratio	30,740	3	,000
Linear-by-Linear Association	8,318	1	,004
N of Valid Cases	513		

a. 1 cells (12,5%) have expected count less than 5. The minimum expected count is 2,07.

## Jednotlivé CHKO (bez NPŠ)

## Case Processing Summary

	Cases					
	Valid		Missing		Total	
	N	Percent	N	Percent	N	Percent
správa * území agregace1	1028	100,0%	0	,0%	1028	100,0%

## správa \* území agregace1 Crosstabulation

## Adjusted Residual

		území agregace1		
		Šumava	Třeboňsko	Křivoklátsko
správa	ano	-1,9	1,7	,4
	ne všichni	<b>2,8</b>	-2,3	-,8
	ne	-1,1	1,4	-,1
	nevím	-,5	,1	,5

## Chi-Square Tests

	Value	df	Asymp. Sig. (2-sided)
Pearson Chi-Square	11,920 <sup>a</sup>	6	,064
Likelihood Ratio	11,857	6	,065
Linear-by-Linear Association	,009	1	,924
N of Valid Cases	1028		

a. 0 cells (,0%) have expected count less than 5. The minimum expected count is 10,21.

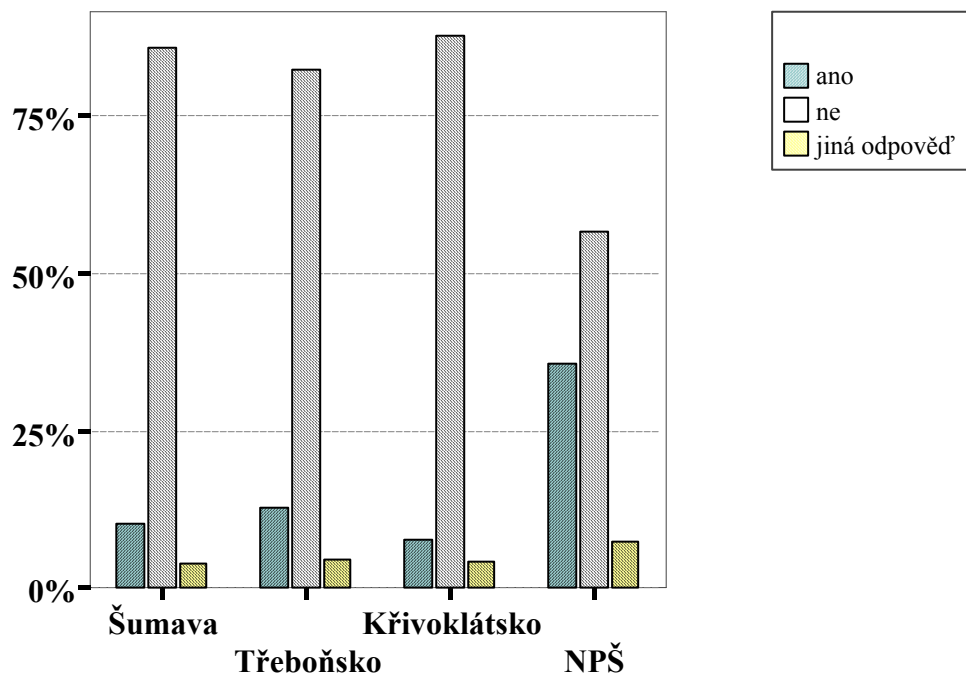
**Otázka č. 24: Jste s nimi (s lidmi ze Správy) v kontaktu?****Case Processing Summary**

	Cases					
	Valid		Missing		Total	
	N	Percent	N	Percent	N	Percent
jste se Správou v kontaktu ? * území agregace1	1081	100,0%	0	,0%	1081	100,0%

**jste se Správou v kontaktu ? \* území agregace1 Crosstabulation**

% within území agregace1

	území agregace1			
	Šumava	Třeboňsko	Křivoklátsko	NPŠ
ano	10,2%	13,0%	7,7%	35,8%
ne	85,9%	82,5%	88,0%	56,6%
jiná odpověď	3,9%	4,5%	4,3%	7,5%

**Jste s lidmi na Správě v kontaktu ?**



**jste se Správou v kontaktu ? \* území agregace1 Crosstabulation**

Adjusted Residual

		území agregace1			
		Šumava	Třeboňsko	Křivoklátsko	NPŠ
jste se Správou v kontaktu ?	ano	-1,1	,9	-2,4	<b>5,7</b>
	ne	1,3	-,9	2,1	<b>-5,6</b>
	jiná odpověď	-,6	,1	,0	1,2

**Chi-Square Tests**

	Value	df	Asymp. Sig. (2-sided)
Pearson Chi-Square	39,361 <sup>a</sup>	6	,000
Likelihood Ratio	30,259	6	,000
Linear-by-Linear Association	1,500	1	,221
N of Valid Cases	1081		

a. 1 cells (8,3%) have expected count less than 5. The minimum expected count is 2,30.

**CHKOŠ versus NPŠ****jste se Správou v kontaktu ? \* území agregace1  
Crosstabulation**

Adjusted Residual

		území agregace1	
		Šumava	NPŠ
jste se Správou v kontaktu ?	ano	<b>-5,3</b>	<b>5,3</b>
	ne	<b>5,4</b>	<b>-5,4</b>
	jiná odpověď	-1,2	1,2

**Jednotlivé CHKO (bez NPŠ)****Case Processing Summary**

	Cases					
	Valid		Missing		Total	
	N	Percent	N	Percent	N	Percent
jste se Správou v kontaktu ? * území agregace1	1028	100,0%	0	,0%	1028	100,0%

**jste se Správou v kontaktu ? \* území agregace1 Crosstabulation**

Adjusted Residual

		území agregace1		
		Šumava	Třeboňsko	Křivoklátsko
jste se Správou v kontaktu ?	ano	,0	1,8	-1,7
	ne	,2	-1,7	1,4
	jiná odpověď	-,4	,3	,2

**Chi-Square Tests**

	Value	df	Asymp. Sig. (2-sided)
Pearson Chi-Square	4,566 <sup>a</sup>	4	,335
Likelihood Ratio	4,578	4	,333
Linear-by-Linear Association	,837	1	,360
N of Valid Cases	1028		

a. 0 cells (.0%) have expected count less than 5. The minimum expected count is 11,25.

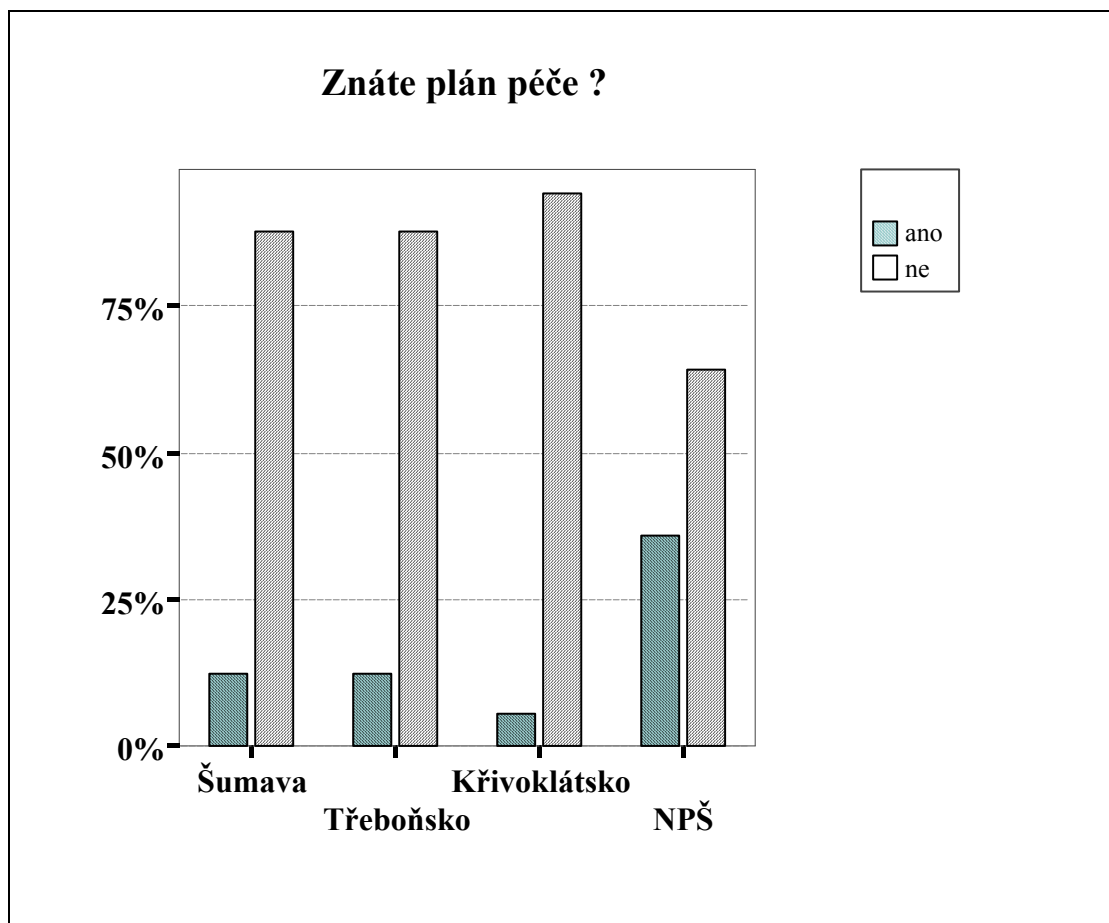
**Otázka č. 25: Znáte plán péče CHKO ..?****Case Processing Summary**

	Cases					
	Valid		Missing		Total	
	N	Percent	N	Percent	N	Percent
znáte plán péče ? * území agregace1	1080	99,9%	1	,1%	1081	100,0%

**znáte plán péče ? \* území agregace1 Crosstabulation**

% within území agregace1

	Šumava	Třeboňsko	Křivoklátsko	NPŠ
ano	12,4%	12,3%	5,7%	35,8%
ne	87,6%	87,7%	94,3%	64,2%



znáte plán péče ? \* území agregace1 Crosstabulation

Adjusted Residual

		území agregace1			
		Šumava	Třeboňsko	Křivoklátsko	NPŠ
znáte plán péče ?	ano	,6	,4	<b>-3,8</b>	<b>5,6</b>
	ne	-,6	-,4	<b>3,8</b>	<b>-5,6</b>

## Chi-Square Tests

	Value	df	Asymp. Sig. (2-sided)
Pearson Chi-Square	40,682 <sup>a</sup>	3	,000
Likelihood Ratio	33,611	3	,000
Linear-by-Linear Association	,206	1	,650
N of Valid Cases	1080		

a. 0 cells (.0%) have expected count less than 5. The minimum expected count is 6,18.

**CHKOŠ versus NPŠ****Case Processing Summary**

	Cases					
	Valid		Missing		Total	
	N	Percent	N	Percent	N	Percent
znáte plán péče ? * území agregace1	513	100,0%	0	,0%	513	100,0%

**znáte plán péče ? \* území agregace1 Crosstabulation**

Adjusted Residual

		území agregace1	
		Šumava	NPŠ
znáte plán péče ?	ano	-4,6	4,6
	ne	4,6	-4,6

**Chi-Square Tests**

	Value	df	Asymp. Sig. (2-sided)	Exact Sig. (2-sided)	Exact Sig. (1-sided)
Pearson Chi-Square	20,722 <sup>b</sup>	1	,000		
Continuity Correction <sup>a</sup>	18,905	1	,000		
Likelihood Ratio	16,543	1	,000		
Fisher's Exact Test				,000	,000
Linear-by-Linear Association	20,681	1	,000		
N of Valid Cases	513				

a. Computed only for a 2x2 table

b. 0 cells (,0%) have expected count less than 5. The minimum expected count is 7,85.

**Jednotlivé CHKO (bez NPŠ)****Case Processing Summary**

	Cases					
	Valid		Missing		Total	
	N	Percent	N	Percent	N	Percent
znáte plán péče ? * území agregace1	1027	99,9%	1	,1%	1028	100,0%

**znáte plán péče ? \* území agregace1 Crosstabulation**

Adjusted Residual

		území agregace1		
		Šumava	Třeboňsko	Křivoklátsko
znáte plán péče ?	ano	1,9	1,2	-3,2
	ne	-1,9	-1,2	3,2

**Chi-Square Tests**

	Value	df	Asymp. Sig. (2-sided)
Pearson Chi-Square	9,998 <sup>a</sup>	2	,007
Likelihood Ratio	11,102	2	,004
Linear-by-Linear Association	7,813	1	,005
N of Valid Cases	1027		

a. 0 cells (.0%) have expected count less than 5. The minimum expected count is 28,03.

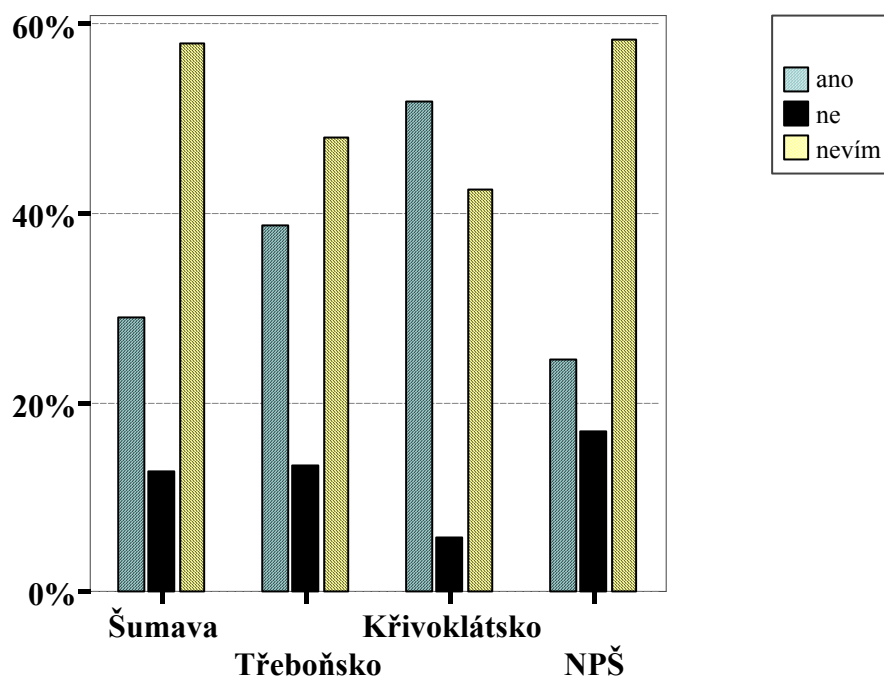
**Otázka č. 27: Myslíte si, že CHKO .. je i Biosférickou rezervací UNESCO?****Case Processing Summary**

	Cases					
	Valid		Missing		Total	
	N	Percent	N	Percent	N	Percent
je CHKO také BR ? * území agregace1	1081	100,0%	0	,0%	1081	100,0%

**je CHKO také BR ? \* území agregace1 Crosstabulation**

% within území agregace1

	území agregace1			
	Šumava	Třeboňsko	Křivoklátsko	NPŠ
ano	29,1%	38,7%	51,8%	24,5%
ne	12,8%	13,4%	5,7%	17,0%
nevím	58,0%	48,0%	42,5%	58,5%

**Je CHKO také BR ?****je CHKO také BR ? \* území agregace1 Crosstabulation**

Adjusted Residual

		území agregace1			
		Šumava	Třeboňsko	Křivoklátsko	NPŠ
je CHKO	ano	<b>-4,9</b>	,4	<b>6,0</b>	-2,0
také BR	ne	1,5	1,3	<b>-3,6</b>	1,4
?	nevím	<b>3,8</b>	-1,2	<b>-3,6</b>	1,1

**Chi-Square Tests**

	Value	df	Asymp. Sig. (2-sided)
Pearson Chi-Square	49,103 <sup>a</sup>	6	,000
Likelihood Ratio	50,000	6	,000
Linear-by-Linear Association	16,380	1	,000
N of Valid Cases	1081		

a. 0 cells (.0%) have expected count less than 5. The minimum expected count is 5,93.

**CHKOŠ versus NPŠ****Case Processing Summary**

	Cases					
	Valid		Missing		Total	
	N	Percent	N	Percent	N	Percent
je CHKO také BR ? * území agregace1	513	100,0%	0	,0%	513	100,0%

**je CHKO také BR ? \* území agregace1 Crosstabulation**

Adjusted Residual

		území agregace1	
		Šumava	NPŠ
je CHKO také BR ?	ano	,7	-,7
	ne	-,8	,8
	nevím	-,1	,1

**Chi-Square Tests**

	Value	df	Asymp. Sig. (2-sided)
Pearson Chi-Square	,972 <sup>a</sup>	2	,615
Likelihood Ratio	,943	2	,624
Linear-by-Linear Association	,155	1	,694
N of Valid Cases	513		

a. 0 cells (.0%) have expected count less than 5. The minimum expected count is 7,03.

**Jednotlivé CHKO (bez NPŠ)****Case Processing Summary**

	Cases					
	Valid		Missing		Total	
	N	Percent	N	Percent	N	Percent
je CHKO také BR ? * území agregace1	1028	100,0%	0	,0%	1028	100,0%

## je CHKO také BR ? \* území agregace1 Crosstabulation

Adjusted Residual

		území agregace1		
		Šumava	Třeboňsko	Křivoklátsko
je CHKO	ano	<b>-5,4</b>	,2	<b>5,8</b>
také BR	ne	1,8	1,5	<b>-3,4</b>
?	nevím	<b>4,1</b>	-1,1	<b>-3,5</b>

## Chi-Square Tests

	Value	df	Asymp. Sig. (2-sided)
Pearson Chi-Square	44,257 <sup>a</sup>	4	,000
Likelihood Ratio	45,147	4	,000
Linear-by-Linear Association	30,774	1	,000
N of Valid Cases	1028		

a. 0 cells (,0%) have expected count less than 5. The minimum expected count is 29,31.



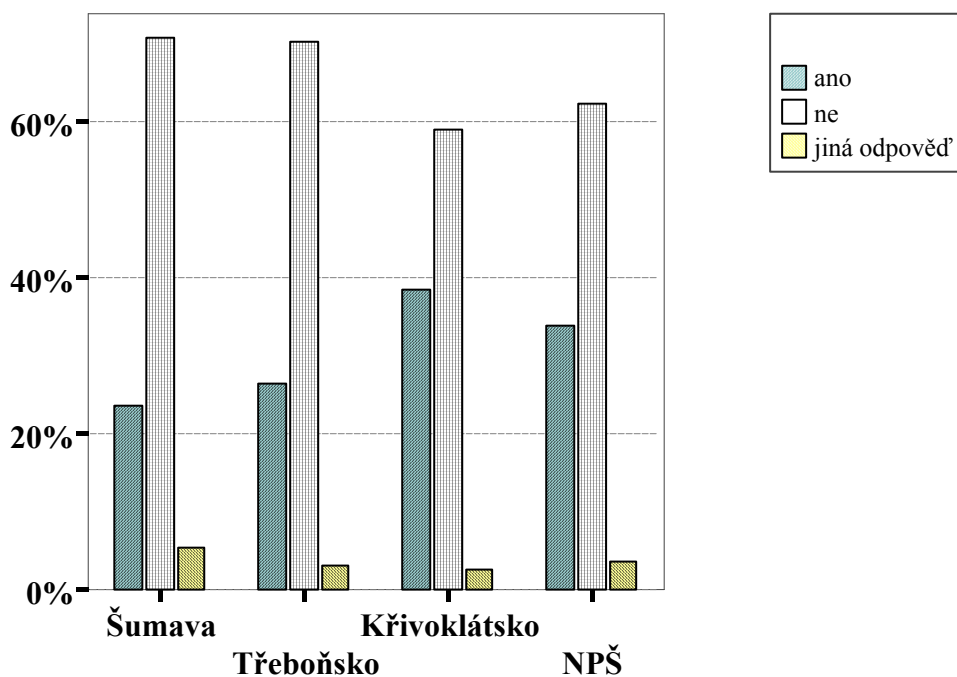
**Otázka č. 29: Zúčastnil(a) jste se někdy akcí spojených s ochranou přírody?****Case Processing Summary**

	Cases					
	Valid		Missing		Total	
	N	Percent	N	Percent	N	Percent
účast na akcích OP * území agregace1	1081	100,0%	0	,0%	1081	100,0%

**účast na akcích OP \* území agregace1 Crosstabulation**

% within území agregace1

	území agregace1			
	Šumava	Třeboňsko	Křivoklátsko	NPŠ
ano	23,7%	26,4%	38,5%	34,0%
ne	70,9%	70,3%	58,9%	62,3%
jiná odpověď	5,4%	3,3%	2,7%	3,8%

**Účast na akcích spojených s ochranou přírody**

## účast na akcích OP \* území agregace1 Crosstabulation

Adjusted Residual

		území agregace1			
		Šumava	Třeboňsko	Křivoklátsko	NPŠ
účast na akcích OP	ano	<b>-3,3</b>	-1,1	<b>4,3</b>	,8
	ne	2,3	1,3	<b>-3,5</b>	-,7
	jiná odpověď	2,0	-,7	-1,4	-,1

## Chi-Square Tests

	Value	df	Asymp. Sig. (2-sided)
Pearson Chi-Square	23,275 <sup>a</sup>	6	,001
Likelihood Ratio	22,805	6	,001
Linear-by-Linear Association	18,143	1	,000
N of Valid Cases	1081		

a. 1 cells (8,3%) have expected count less than 5. The minimum expected count is 2,16.

## CHKOŠ versus NPŠ

## Case Processing Summary

	Cases					
	Valid		Missing		Total	
	N	Percent	N	Percent	N	Percent
účast na akcích OP * území agregace1	513	100,0%	0	,0%	513	100,0%

## účast na akcích OP \* území agregace1 Crosstabulation

Adjusted Residual

		území agregace1	
		Šumava	NPŠ
účast na akcích OP	ano	-1,6	1,6
	ne	1,3	-1,3
	jiná odpověď	,5	-,5

## Chi-Square Tests

	Value	df	Asymp. Sig. (2-sided)
Pearson Chi-Square	2,775 <sup>a</sup>	2	,250
Likelihood Ratio	2,630	2	,269
Linear-by-Linear Association	2,574	1	,109
N of Valid Cases	513		

a. 1 cells (16,7%) have expected count less than 5. The minimum expected count is 2,79.

**Jednotlivé CHKO (bez NPŠ)****Case Processing Summary**

	Cases					
	Valid		Missing		Total	
	N	Percent	N	Percent	N	Percent
účast na akcích OP * území agregace1	1028	100,0%	0	,0%	1028	100,0%

**účast na akcích OP \* území agregace1 Crosstabulation**

Adjusted Residual

		území agregace1		
		Šumava	Třeboňsko	Křivoklátsko
účast na akcích OP	ano	<b>-3,2</b>	-1,0	<b>4,4</b>
	ne	2,2	1,2	<b>-3,7</b>
	jiná odpověď	2,0	-,7	-1,5

**Chi-Square Tests**

	Value	df	Asymp. Sig. (2-sided)
Pearson Chi-Square	22,694 <sup>a</sup>	4	,000
Likelihood Ratio	22,146	4	,000
Linear-by-Linear Association	19,979	1	,000
N of Valid Cases	1028		

a. 0 cells (,0%) have expected count less than 5. The minimum expected count is 10,99.

### Otázka č. 30: Využíváte Vy osobně nebo Vaše rodina terénních zařízení Správy CHKO/NP

#### Case Processing Summary

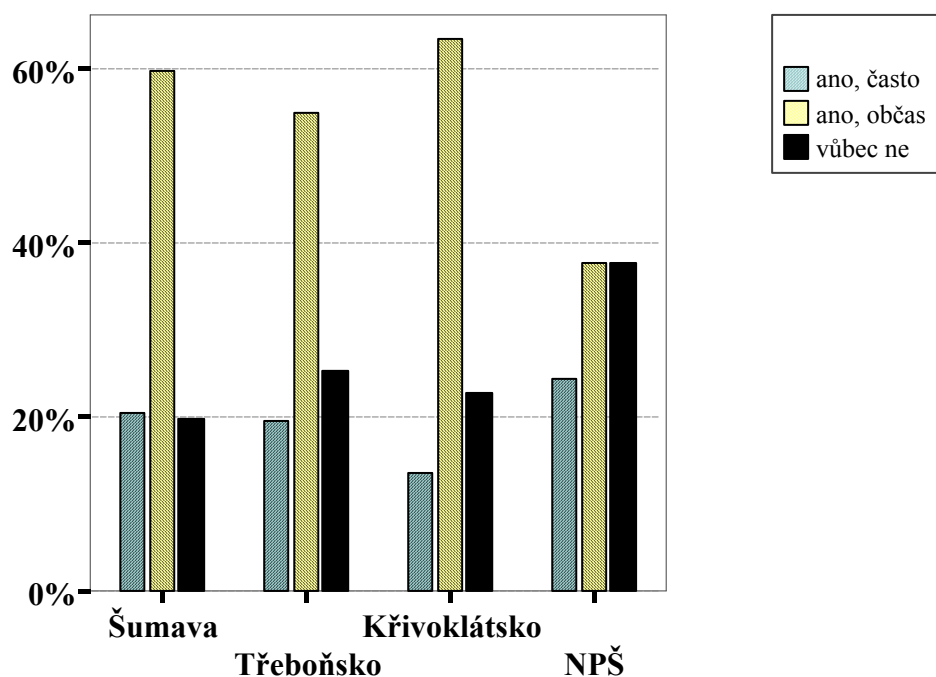
	Cases					
	Valid		Missing		Total	
	N	Percent	N	Percent	N	Percent
využíváte zařízení Správy CHKO ? * území agregace1	1081	100,0%	0	,0%	1081	100,0%

#### využíváte zařízení Správy CHKO ? \* území agregace1 Crosstabulation

% within území agregace1

	Šumava	Třeboňsko	Křivoklátsko	NPŠ
ano, často	20,4%	19,7%	13,7%	24,5%
ano, občas	59,8%	55,0%	63,5%	37,7%
vůbec ne	19,8%	25,3%	22,7%	37,7%

#### Využíváte zařízení Správy CHKO ?



## využíváte zařízení Správy CHKO ? \* území agregace1 Crosstabulation

Adjusted Residual

		území agregace1			
		Šumava	Třeboňsko	Křivoklátsko	NPŠ
využíváte zařízení	ano, často	1,3	,5	-2,6	1,1
Správy CHKO ?	ano, občas	,7	-1,4	2,1	<b>-3,2</b>
	vůbec ne	-2,1	1,1	-,1	2,6

## Chi-Square Tests

	Value	df	Asymp. Sig. (2-sided)
Pearson Chi-Square	19,469 <sup>a</sup>	6	,003
Likelihood Ratio	19,497	6	,003
Linear-by-Linear Association	5,370	1	,020
N of Valid Cases	1081		

a. 0 cells (.0%) have expected count less than 5. The minimum expected count is 9,85.

## CHKOŠ versus NPŠ

využíváte zařízení Správy CHKO ? \* území agregace1  
Crosstabulation

Adjusted Residual

		území agregace1	
		Šumava	NPŠ
využíváte zařízení	ano, často	-,7	,7
Správy CHKO ?	ano, občas	<b>3,1</b>	<b>-3,1</b>
	vůbec ne	<b>-3,0</b>	<b>3,0</b>

## Chi-Square Tests

	Value	df	Asymp. Sig. (2-sided)
Pearson Chi-Square	11,478 <sup>a</sup>	2	,003
Likelihood Ratio	10,814	2	,004
Linear-by-Linear Association	2,144	1	,143
N of Valid Cases	513		

a. 0 cells (.0%) have expected count less than 5. The minimum expected count is 11,05.

**Jednotlivé CHKO (bez NPŠ)****Case Processing Summary**

	Cases					
	Valid		Missing		Total	
	N	Percent	N	Percent	N	Percent
využíváte zařízení Správy CHKO ? * území agregace1	1028	100,0%	0	,0%	1028	100,0%

**využíváte zařízení Správy CHKO ? \* území agregace1 Crosstabulation**

Adjusted Residual

		území agregace1		
		Šumava	Třeboňsko	Křivoklátsko
využíváte zařízení Správy CHKO ?	ano, často	1,6	,7	-2,4
	ano, občas	,1	-1,8	1,6
	vůbec ne	-1,6	1,5	,3

**Chi-Square Tests**

	Value	df	Asymp. Sig. (2-sided)
Pearson Chi-Square	9,012 <sup>a</sup>	4	,061
Likelihood Ratio	9,282	4	,054
Linear-by-Linear Association	4,413	1	,036
N of Valid Cases	1028		

a. 0 cells (.0%) have expected count less than 5. The minimum expected count is 49,19.